



*Glatte Oberfläche, trittsicher und frostbeständig – ein kugelgestrahlter Belag, der allen Herausforderungen rund um Haus und Garten gewachsen ist. Und dabei auch noch schick aussieht. So wie Sie es wünschen!*

## *Strahlend schön und robust.*



*Schlicht und schick im Gartenbereich.*

*Im Schachbrettmuster, ein echter Hingucker.*



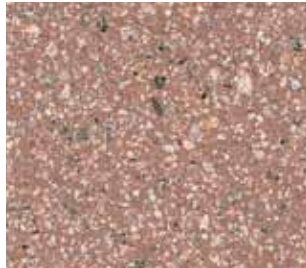
# Kugelgestrahlte Terrassenplatten

- Glatte Oberfläche, trittsicher und frostbeständig
- Zweischichtiger Aufbau: Vorsatz und Kernbeton

## Farbvarianten:



**Anthrazit** (Körnung: 0-2 mm)



**Elba\*** (Körnung: 1-3 mm)



**Comera** (Körnung: 1-4 mm)



**Korfu** (Körnung: 0-2 mm)



**Kos** (Körnung: 0-4 mm)



**Kreta** (Körnung: 0-4 mm)



**Malaga** (Körnung: 2-4 mm)



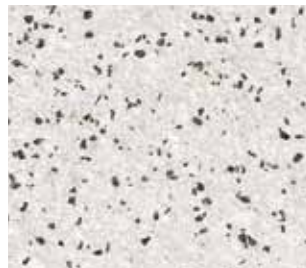
**Naxos** (Körnung: 0-4 mm)



**Palma** (Körnung: 1-4 mm)



**Rhodos** (Körnung: 1-4 mm)



**Teneriffa** (Körnung: 2-4 mm)

**Auf Anfrage: Sockelleisten**  
Sockelleisten für einen sauberen Abschluss zu Hauswänden und Mauern. Lieferbar auf Anfrage in sämtlichen wasser- und kugelgestrahlten Oberflächen außer Waschbeton, Grau und Helgoland.

L x B x Stärke	kg/Pal.	St./Pal.	qm/Pal.	kg/qm	Bedarf/qm
40 x 40 x 4 cm	1.659	108	17,28	96	6,25
60 x 40 x 4 cm	1.659	72	17,28	96	4,17
50 x 50 x 4 cm	864	36	9	96	4

Lieferbar ab Werk Schutterwald

Auf Anfrage	L x B x T	kg/St.
Sockelleisten	33 x 8 x 2 cm	1,2
Sockelleisten	33 x 12 x 2 cm	1,8

**i** Wir empfehlen die Verlegung mit Fugenkreuzen/Plattenlagern, siehe Seite 115

\* nur in 40 x 40 cm erhältlich.



*Stilvoll für edles Ambiente auf der Terrasse.*



**UHL-Service-Plus**  
Sonderanfertigungen nach Wunsch

- › Verlegeanleitungen finden Sie im Anhang ab Seite 148
- › Empfohlene Reinigungs- und Imprägniermittel finden Sie auf Seite 147
- › Passende Einfassungen finden Sie ab Seite 104, Standardprodukte finden Sie ab Seite 140

*Die nächste Grillparty kann kommen:  
Mit den feingestrahnten Platten von  
UHL punkten Sie nicht nur mit dem  
unverwechselbaren Flair Ihrer Terrasse,  
sondern auch mit der einfachen Pflege  
und Reinigung danach.*

# *Einfach eine feine Sache.*



*Eignet sich gut für Pflanz-Inseln.*

*Verleiht Außenbereichen mehr Wirkung.*



## Belo-Serie – Feingestralhte Terrassenplatten

**NEU**

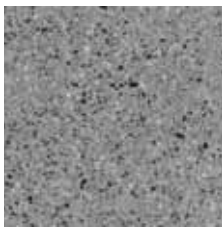
- Weniger schmutzempfindlich durch Hydrophobierung von Kern- und Vorsatzbeton und Oberflächenimprägnierung
- Gut mit anderen Terrassenplatten zu kombinieren
- Wichtig: Zeitnahes Entfernen von Verschmutzung

L x B x Stärke	kg/Pal.	St./Pal.	qm/Pal.	kg/qm	Bedarf/qm
40 x 40 x 4 cm	1.659	108	17,28	96	6,25
60 x 40 x 4 cm	1.659	72	17,28	96	4,17

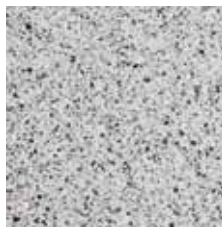
Wasser- und schmutzabweisende Beschichtung. Lieferbar ab Werk Schutterwald



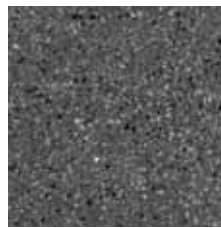
### Gecurhte, feingestralhte Oberflächen Belo:



**Menorca**  
(Körnung: 1-3 mm)



**Samos**  
(Körnung: 1-3 mm)



**Santorin**  
(Körnung: 1-3 mm)



**Formentera**  
(Körnung: 1-3 mm)



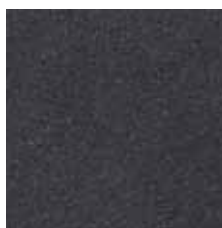
**Korsika**  
(Körnung: 1-3 mm)

Format: 60 x 40 cm auf Anfrage

### Beschichtete Oberflächen:



**Leipzig**  
(Körnung: 1-3 mm)



**München**  
(Körnung: 1-3 mm)



**Bremen**  
(Körnung: 1-3 mm)



**Lübeck**  
(Körnung: 1-3 mm)



**Frankfurt**  
(Körnung: 1-3 mm)

Format: 60 x 40 cm auf Anfrage

*Macht Nassbereiche noch eleganter.*



**i** Wir empfehlen die Verlegung mit Fugenkreuzen/Plattenlagern, siehe Seite 115

**UHL-Qualität**

Ganz neu in unserem Programm für Sie

› Verlegeanleitungen finden Sie im Anhang ab Seite 148

› Empfohlene Reinigungs- und Imprägniermittel finden Sie auf Seite 147

› Passende Einfassungen finden Sie ab Seite 104, Standardprodukte finden Sie ab Seite 140



Abbildung zeigt Sonderfarbe.

Zeitlos und modern.



Individuell für besondere Bereiche.





## Wassergestrahlte Terrassenplatten

- Sonderausführungen und Herstellung mit Sichtkanten möglich
- Raue Oberfläche in verschiedenen Körnungen + Farben

### Farbvarianten:



**Grau** (Körnung: 0-2 mm)



**Helgoland** (Körnung: 0-3 mm)

(keine Sichtkanten/Stufen möglich)




**Waschbeton** (Körnung: 5-8 mm)



**Waschbeton** (Körnung: 8-12 mm)

L x B x Stärke	kg/Pal.	St./Pal.	qm/Pal.	kg/qm	Bedarf/qm
40 x 40 x 4 cm	1.659	108	17,28	96	6,25
60 x 40 x 4 cm	1.659	72	17,28	96	4,17
50 x 50 x 4 cm	864	36	9	96	4

Lieferbar ab Werk Schutterwald

 Wir empfehlen die Verlegung mit Fugenkreuzen/Plattenlagern, siehe Seite 115

› Verlegeanleitungen finden Sie im Anhang ab Seite 148

› Empfohlene Reinigungs- und Imprägniermittel finden Sie auf Seite 147

› Passende Einfassungen finden Sie ab Seite 104, Standardprodukte finden Sie ab Seite 140



Weitere Produkte & Infos unter [www.verbundstein.ch](http://www.verbundstein.ch)



## Trittplatten und Stelen mit Holzstruktur

- Täuschend echte Holzoberfläche (Alternative zu Holz)
- Trittsicher und Wetterbeständig
- die haltbare Alternative zu Eisenbahnschwellen
- Umweltverträglich (nicht belastet mit Quecksilber)
- bewehrter Beton
- als Sichtschutz, zum Abfangen kleiner Böschungen

### Farbvarianten:



Rustikal



Formate	Ø x Stärke/L x B x Stärke	kg/St.
Oval	Ø 36 x 4,5 cm	11
Quadrat	29 x 29 x 4,5 cm	8
Längsteil	78 x 22 x 4,5 cm	15
Längsteil	68 x 22 x 4,5 cm	13
Einfassung	50 x 25 x 4,5 cm	11

Lieferbar ab Werk Schutterwald

Formate	H x B x Stärke	kg/St.
Stelen	80 x 19 x 10 cm	36
Stelen	120 x 19 x 10 cm	54
Stelen	150 x 19 x 10 cm	68
Stelen	180 x 19 x 10 cm	84

Lieferbar ab Werk Schutterwald

Quadratische Form.

Trittsichere und wetterbeständige Wege.

Auch als Stelen erhältlich.



> Empfohlene Reinigungs- und Imprägniermittel finden Sie auf Seite 147

> Passende Einfassungen finden Sie ab Seite 104, Standardprodukte finden Sie ab Seite 140



Tolles Ambiente rund um Haus und Hof.



## Ravenna

- Geschaffen für Terrassen, Wintergärten und Innenbereiche
- System bestehend aus 9 Formaten und 16 Oberflächen
- Die Platten sind winterfest, d.h. frost-/taubeständig.
- Abgabe nur in kompletten Gebinden



### Farbvarianten:



Ravenna

L x B x Stärke	qm/Platte	kg/St.	St./Pal.
37,5 x 37,5 x 3,8 cm	0,14	12,5	8
50 x 50 x 3,8 cm	0,25	22,8	6
62,5 x 62,5 x 3,8 cm	0,39	35,2	2
25 x 37,5 x 3,8 cm	0,09	8,4	10
37,5 x 50 x 3,8 cm	0,19	17	10
50 x 62,5 x 3,8 cm	0,31	28,5	6
25 x 50 x 3,8 cm	0,31	28,5	6
37,5 x 62,5 x 3,8 cm	0,23	28,5	6
25 x 25 x 3,8 cm	0,06	28,5	4

Masstoleranzen +/- 4 mm

gesamt 950 kg

gesamt 58 St.

Die Platten werden nur in vollen Paletten á 10,50 m<sup>2</sup> ausgeliefert.  
 Eine Palette besteht aus 58 Platten in 9 verschiedenen Formaten.  
 Offene Paletten und Einzelteile werden nicht zurückgenommen.  
 Platten sind vor dem Verlegen, vor Regen zu schützen und mit Sorgfalt einzubauen.  
 Nicht für den Einsatz von Taumitteln geeignet.  
 Nicht in folgenden Kantonen erhältlich: GE, VD, FR, NE, VS, JU, BE, BS, BL.

› Verlegeanleitungen  
finden Sie im Anhang  
ab Seite 148

› Empfohlene Reinigungs-  
und Imprägniermittel  
finden Sie auf Seite 147



Ganz neu in unserem  
Programm für Sie



## Ganz schön schmuck.

*Wie echte Schmuckstücke wirken die geometrisch-floralen Dekorplatten auf Ihrem Boden. Passend in Oberflächen und Farben zu unseren exklusiven Belagplatten setzen Sie hiermit edle Akzente. Einfach wunderbar!*



Starker Look vor dem Eingang.

Edler Chic auf der Terrasse.



**UHL-Service-Plus**

Unser Außendienst berät Sie gerne vor Ort

## Dekorplatten

- Viele individuelle Gestaltungsmöglichkeiten durch unterschiedliche Dekore und Farbtöne
- Auf Wunsch können auch Edelstahl-Buchstaben eingelassen werden



**Dekor Nautik N1:**  
① Teneriffa, ② Palma, ③ Kreta, ④ Anthrazit



**Dekor Nautik N2:**  
① Elba, ② Palma, ③ Teneriffa, ④ Anthrazit



**Dekor Nautik N3:**  
① Palma, ② Teneriffa, ③ Elba, ④ Rhodos



**Dekor Nautik N4:**  
① Teneriffa, ② Palma, ③ Rhodos, ④ Anthrazit



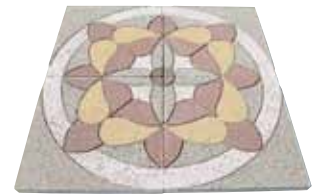
**Dekor Nautik N5:**  
① Anthrazit, ② Teneriffa, ③ Palma, ④ Rhodos



**Dekor Nautik N6:**  
① Teneriffa, ② Palma, ③ Kos, ④ Anthrazit



**Dekor Geo G2:**  
① Teneriffa, ② Palma, ③ Elba, ④ Rhodos



**Dekor Flora F2:**  
① Palma, ② Teneriffa, ③ Elba, ④ Rhodos

### Farbvarianten (für Farbzonen ①, ②, ③, ④)



Anthrazit



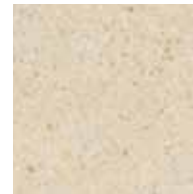
Elba



Kos



Kreta



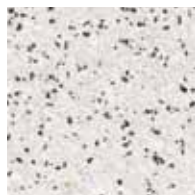
Naxos



Palma



Rhodos



Teneriffa

L x B x Stärke	kg/St.
80 x 80 x 4 cm (einteilig, nur Nautik)	60
100 x 100 x 4 cm (4 Platten)	96
200 x 200 x 7 cm (4 Platten, nur Nautik)	670

Auch in Stärke 6 cm und 8 cm lieferbar. Lieferbar ab Werk Schutterwald.  
(Formate 100 x 100 und 200 x 200 gegen Aufpreis auch mit Edelstahl-Buchstaben lieferbar).

Keine Pressverlegung, Fugenbreite ca. 3 mm beachten (Kantenabplatzungen).  
Massiver Tausalzeinsatz kann zu Schäden an den Dekorplatten führen! Diese  
Produkte werden in Kunststoff-Formen hergestellt. Dies kann zu leichten Maß-  
differenzen (Untermaß) führen.

*Geschmackvoller Stil rund ums Haus.*

*Schlichte Eleganz im Außenbereich.*



- > Verlegeanleitungen finden Sie im Anhang ab Seite 148
- > Empfohlene Reinigungs- und Imprägniermittel finden Sie auf Seite 147
- > Passende Einfassungen finden Sie ab Seite 104, Standardprodukte finden Sie ab Seite 140

# Wirklich beeindruckend.

*Diese ästhetischen Einfassungsdekore wirken wie Rahmen: sie geben Dekor- und Bodenplatten optisch Halt und verbessern die Wirkung schöner Terrassen. Mit fünf Dekoren und acht Farbtönen haben Sie freie Hand, um aus Ihrem Boden ein schönes Bild zu kreieren. Wirklich eindrucksvoll!*



Radien-Steine als Sonderanfertigung



**UHL-Service-Plus**

Sonderanfertigungen nach Wunsch

## Einfassungsdekore

- Sie haben freie Hand: 5 Dekore und 8 Farbtöne in 3–4 Farbzonen stehen zur Wahl
- Genau wie unsere Belagplatten, mit denen Sie frei kombiniert werden können, sind die Einfassungsdekore trittsicher, frost- und witterungsbeständig



**Dekor Leporello L1:**  
① Teneriffa, ② Rhodos, ③ Elba



**Dekor Leporello L2:**  
① Palma, ② Anthrazit, ③ Teneriffa



**Dekor Mäander M1:**  
① Teneriffa, ② Anthrazit, ③ Rhodos



**Dekor Mäander M2:**  
① Palma, ② Anthrazit, ③ Teneriffa



**Dekor Rose R1:** ① Anthrazit, ② Teneriffa, ③ Ibiza\*, ④ Elba



**Dekor Rose R2:** ① Anthrazit, ② Teneriffa, ③ Ibiza\*, ④ Rhodos



**Dekor Caro C1:**  
① Teneriffa, ② Palma, ③ Elba



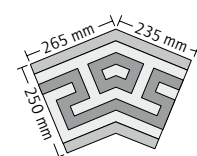
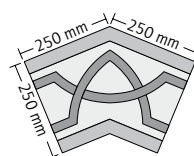
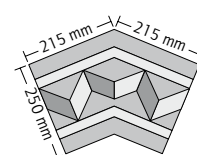
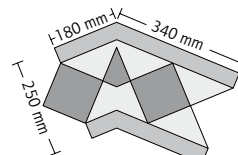
**Dekor Caro C2:**  
① Malaga\*\*, ② Teneriffa, ③ Rhodos



**Dekor Liane T1:**  
① Teneriffa, ② Palma, ③ Rhodos



**Dekor Liane T2:**  
① Kreta, ② Malaga\*\*, ③ Anthrazit



### Farbvarianten (für Farbzonen ①, ②, ③, ④\*\*\*) siehe Seite 51

\* Ibiza hier Sonderfarbe, \*\* Malaga hier Sonderfarbe, \*\*\*④ nur Dekor Rose

Keine Pressverlegung, Fugenbreite ca. 3 mm beachten (Kantenabplatzungen).  
Massiver Tausalzeinsatz kann zu Schäden an den Dekorplatten führen! Diese  
Produkte werden in Kunststoff-Formen hergestellt. Dies kann zu leichten Maß-  
differenzen (Untermaß) führen.

Zu unseren Einfassungsdekoren liefern wir je nach Bedarf 90°-Ecken  
und 45°-Innenecken (Außenecken liefern wir auf Anfrage).  
Als Sonderanfertigung und gegen Aufpreis sind auch Radien-Steine möglich.

Elemente	L x B x Stärke	kg/St.
Gerades Teil	50 x 25 x 4 cm	11
Eckteil 90°	25 x 25 x 4 cm	6

Auch in 6 cm und 8 cm Stärke lieferbar. Lieferbar ab Werk Schutterwald.

Großflächig im rechten Winkel.

Auch über Eck möglich.



- > Verlegeanleitungen finden Sie im Anhang ab Seite 148
- > Empfohlene Reinigungs- und Imprägniermittel finden Sie auf Seite 147
- > Passende Einfassungen finden Sie ab Seite 104, Standardprodukte finden Sie ab Seite 140

# Stilvolle Entspannung

*Unsere Schwimmbad-Randplatten für Indoor- und Outdoor-Pools fassen Ihr Schwimmbecken ästhetisch und elegant ein. Je nach Farbe, Form und Geschmack haben Sie freie Wahl in der Gestaltung. Die kugelgestrahlten Oberflächen sind rutschfest und fühlen sich auch mit nackten Füßen gut an. Na dann, Wasser marsch!*



*Längsteile für schöne Einfassungen.*

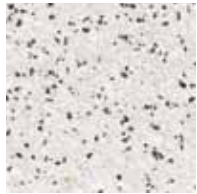


*Platten mit Innenradius.*



# Schwimmbad-Randplatten

## Standardfarbe



**Teneriffa**  
(auch ohne schwarzen Glanzkies lieferbar)

## Farbvarianten (auf Anfrage)



**Elba**



**Kos**



**Kreta**



**Malaga**



**Menorca**



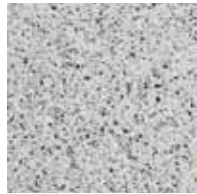
**Naxos**



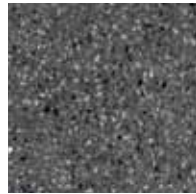
**Palma**



**Rhodos**



**Samos**



**Santorin**

Nr.	Typ	kg	L x B x Stärke	Bestell-Nr.
①	Längsteil gewölbt	23	60 x 34 x 7 cm	73000 3923
②	Außeneck gewölbt	20	43,5 x 43,5 x 7 cm	73000 3979
③	Inneneck gewölbt, Radius 25 cm	22	50 x 34 x 7 cm	73000 3935
③	Inneneck gewölbt, Radius 15 cm	20	45 x 34 x 7 cm	73000 3930
④	Platte mit Innenradius 100 cm, gewölbt	19	60/44 x 34 x 7 cm	73764 3963
④	Platte mit Innenradius 150 cm, gewölbt	21	60/49,5 x 34 x 7 cm	73064 3967
④	Platte mit Innenradius 200 cm, gewölbt	21	60/51,5 x 34 x 7 cm	73064 3969
④	Platte mit Innenradius 250 cm, gewölbt	21	60/53 x 34 x 7 cm	73064 3971
④	Platte mit Innenradius 300 cm, gewölbt	21	60/53,5 x 34 x 7 cm	73064 3973
⑤	Platte mit Außenradius 200 cm, gewölbt	21	60/69 x 34 x 7 cm	73065 3969
⑤	Platte mit Außenradius 300 cm, gewölbt	21	60/66,5 x 34 x 7 cm	73065 3973
-	Eckteil mit Radius 61 cm, gewölbt (zweiteilig)	44	71 x 46,5 x 5 cm	73000 3936
⑥	Längsteil plan	20	60 x 30 x 5 cm	73000 3931
⑦	Außeneck plan	22	50 x 30 x 5 cm	73000 3932
⑧	Inneneck plan	22	50 x 30 x 5 cm	73000 3933
⑧	Inneneck plan, Radius 25 cm	23	50 x 30 x 5 cm	73000 3934
⑨	Platte mit Innenradius plan, Radius 100 cm	18	58/44 x 30 x 5 cm	73064 3963
⑨	Platte mit Innenradius plan, Radius 150 cm	21	60/50,5 x 30 x 5 cm	73764 3967
⑨	Platte mit Innenradius plan, Radius 200 cm	21	60/52,5 x 30 x 5 cm	73764 3969
⑨	Platte mit Innenradius plan, Radius 250 cm	21	60/53,5 x 30 x 5 cm	73764 3971
⑨	Platte mit Innenradius plan, Radius 300 cm	21	60/54,5 x 30 x 5 cm	73764 3973
-	Eckteil mit Radius 61 cm, plan (zweiteilig)	41	71 x 48 x 5 cm	73700 3936
⑩	Duschwanne	150	100 x 100 x 9 cm	-

Lieferbar ab Werk Schutterwald

DE 295 08 365.4



Gewölbte Platten.

Duschwannen als ideale Ergänzung für Ihren Pool.



› Verlegeanleitungen finden Sie im Anhang ab Seite 148

› Empfohlene Reinigungs- und Imprägniermittel finden Sie auf Seite 147

› Passende Einfassungen finden Sie ab Seite 104, Standardprodukte finden Sie ab Seite 140