



Dieser Ökopflasterstein kombiniert das praktische mit ansprechender Optik. Eurofino ist ideal für den Bau von Wegen und Plätzen im privaten und öffentlichen Bereich und kann sogar maschinell verlegt werden.

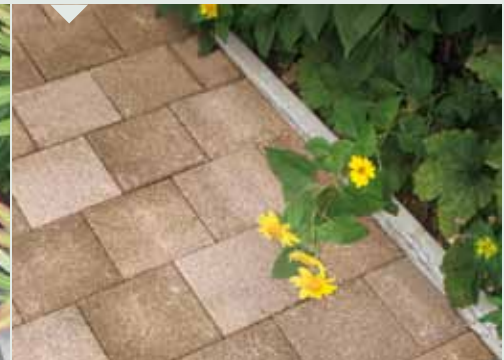
Bestens kombiniert.



Eurofino Oscuro



Eurofino Albero



UHL-Service-Plus
Weitere Farben auf Anfrage



Eurofino

- Haufwerkporiger Sickerstein
- Feine Distanznoppen
- Feine Oberfläche
- Ideal für den privaten Bereich



Farbvarianten:



Anthrazit*



Grau*



Braun



Rot

Sonderfarbe:



Oscuro (Colormix)



Albero (Colormix)

* Die 8 cm starken Steine sind nur in Grau und Anthrazit lieferbar.

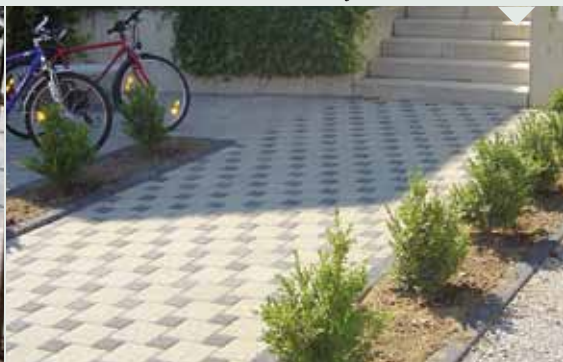
Bitte beachten:
Eurofino sollte nicht mit Tausalz abgestreut werden, sondern mit abstumpfenden Streumitteln, um Schäden an der Oberfläche zu vermeiden.

L x B x Stärke	kg/Pal.	St./Pal.	qm/Pal.	kg/qm	Schichten/Pal.	Bedarf/qm
10 x 10 x 6 cm	1.110	880	8,80	126	10	100
20 x 10 x 6 cm	1.210	480	9,60	126	10	50
20 x 20 x 6 cm	1.450	288	11,52	126	12	25
10 x 10 x 8 cm	1.197	704	7,04	170	8	100
20 x 10 x 8 cm	1.197	352	7,04	170	8	50
20 x 20 x 8 cm	1.496	220	8,80	170	10	25

* weitere Grössen auf Anfrage

Eurofino Grau und Anthrazit

Eurofino Grau und Anthrazit



- › Verlegeanleitungen finden Sie im Anhang ab Seite 46
- › Empfohlene Reinigungs- und Imprägniermittel finden Sie auf Seite 147
- › Passende Einfassungen finden Sie ab Seite 104



Der Ökopflasterstein Europor kann maschinell verlegt werden und verbindet so das Praktische mit einem schönen Erscheinungsbild. So können z.B. Wege oder Plätze im öffentlichen und privaten Bereich effizient und individuell gestaltet werden.

*Aussergewöhnlich
effizient.*

Europor Grau



Europor Grau





Europor Grau



Europor



- Umweltfreundlich
- Ideal für den privaten Bereich
- Maschinell verlegbar
- Kombination mit den Steinen der Euro-Familie, E2 und E3



Farbvarianten:



Anthrazit



Grau*

*Die 8 cm starken Steine sind nur in Grau lieferbar.

Bitte beachten:

Europor sollte nicht mit Tausalz abgestreut werden, sondern mit abstumpfenden Streumitteln, um Schäden an der Oberfläche zu vermeiden.

L x B x Stärke	kg/ Pal.	St./ Pal.	qm/ Pal.	kg/ qm	Schichten/ Pal.	Bedarf/ qm
10 x 10 x 6 cm	1.110	880	8,80	126	10	100
20 x 10 x 6 cm	1.210	480	9,60	126	10	50
20 x 20 x 6 cm	1.450	288	11,52	126	12	25
10 x 10 x 8 cm	1.197	704	7,04	170	8	100
20 x 10 x 8 cm	1.197	352	7,04	170	8	50
20 x 20 x 8 cm	1.496	220	8,80	170	10	25

> Verlegeanleitungen finden Sie im Anhang ab Seite 46

> Empfohlene Reinigungs- und Imprägniermittel finden Sie auf Seite 147

> Passende Einfassungen finden Sie ab Seite 104



Verlegeeinheit Europor
22 Steine/0,88 qm