

Variabler Pflanztrog

- Durch geringes Eigengewicht ohne Hilfsmittel transportierbar
- Je nach Raumbedarf sind die unterschiedlichsten Formen und Größen zusammenstellbar



Blumenkübel

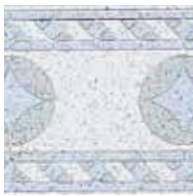
- Farblich passende Ergänzung in den gängigsten Oberflächen unseres Belagplatten-Programms



Lieferbare Dekore: (nur für Pflanztrog)



Dekor 75/1



Dekor 100/1



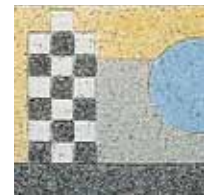
Dekor 75/2



Dekor 100/2

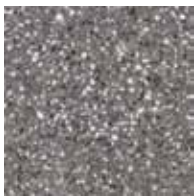


Dekor 75/3



Dekor 100/3

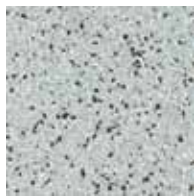
Farbvarianten:



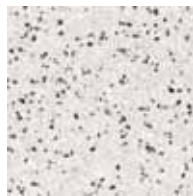
Anthrazit



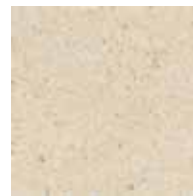
Palma



Lanzarote
(nur auf Anfrage)



Teneriffa



Naxos



Rhodos



Kreta



Elba

Typ	Schenkellänge	L x B x H	kg/St.
Variabler Pflanztrog, Einzelelement	75 cm	-	35
	100 cm	-	53
Blumenkübel	-	50 x 50 x 40 cm	39

Lieferbar ab Werk Schutterwald

Edle Dekore für Pflanztröge.



Farblich angepasst, je nach Geschmack.



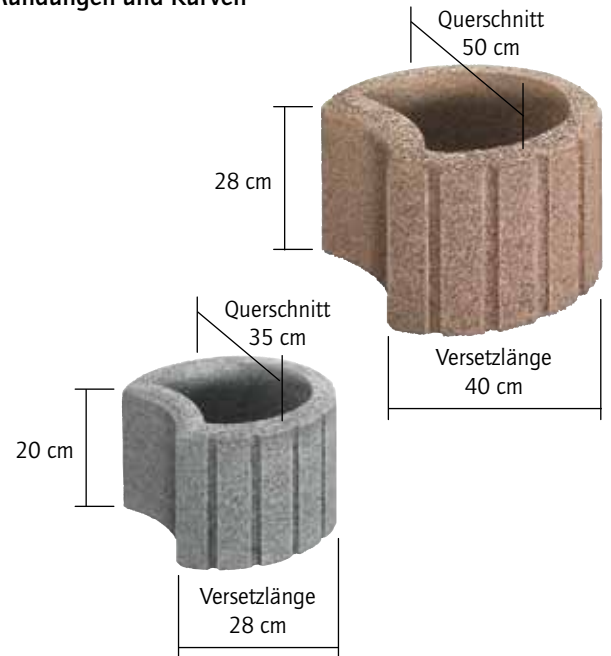
Blumenkübel passend zu Belagplatten.





Pflanzringe für Böschungen

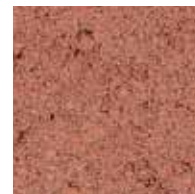
- Leicht zu versetzen
- Senkrechter Aufbau möglich
- Ideal zur Ausbildung von Rundungen und Kurven



Farbvarianten:



Grau



Rot
(nur für 20 cm Höhe)



Braun

VL x B x H	kg/Pal.	St./Pal.	qm/Pal.	kg/St.	Bedarf	
					qm	lfm
28 x 35 x 20 cm	675	45	2,5	15	18	3,6
40 x 50 x 28 cm	640	16	1,8	40	8,5	2,5

VL = Versetzlänge. Lieferbar ab Werk Niederschopfheim.
Abgabe nur in vollen Gebinden.

Pflanzringe im Einklang mit der Natur.



› Verlegeanleitungen sowie lieferbare Formen finden Sie im Anhang ab Seite 148

› Empfohlene Reinigungs- und Imprägniermittel finden Sie auf Seite 147

› Passende Standardprodukte finden Sie ab Seite 140



UHL-Service-Plus

Unser Außendienst berät Sie gerne vor Ort

Unser Hang zur Natur.

Natürlich und sicher befestigen Sie Böschungen mit den praktischen Böschungspflanzsteinen. Jeder Stein ist einzeln bepflanzt und sorgt nach kurzer Zeit für eine grüne Oase am Hang. Natürlich von UHL!



Hier darf die Natur wachsen.



UHL-Service-Plus

Weitere Produkte & Infos unter www.verbundstein.ch





Böschungspflanzsteine Ortenauer & Harmonie

- Maximale Möglichkeiten mit minimalem Aufwand
- Einfaches Verlegen – auch im Selbsteinbau ohne Hilfsgeräte
- Senkrechter Aufbau möglich
- Jeder Stein bepflanzbar durch Einlegeböden



„Ortenauer“-Böschungspflanzsteine



Riegel



Seitenstein



„Harmonie“-Böschungspflanzstein



Riegel

Farbvarianten:



Grau



Braun

Typ	L x H x B	kg/Pal.	St./Pal.	kg/St.	Bedarf/qm
„Ortenauer“-Böschungsstein	55 x 25 x 41 cm	720	16	45	4
Einlegeböden lieferbar (Recyclingmaterial)	-	-	-	-	-
Riegel	50 x 25 x 5 cm	600	60	10	-
Seitenstein	32 x 25 x 5 cm	204	34	6	-
„Harmonie“-Böschungsstein	55 x 30 x 40 cm	800	16	50	3,60
Einlegeböden lieferbar (Recyclingmaterial)	-	-	-	-	-
Riegel	50 x 30 x 5 cm	360	30	12	-

Lieferbar ab Werk Niederschopfheim

Bringt Blumen so richtig zur Geltung.



- > Verlegeanleitungen finden Sie im Anhang ab Seite 148
- > Empfohlene Reinigungs- und Imprägniermittel finden Sie auf Seite 147
- > Standardelemente und Einfassungen finden Sie ab Seite 140

Steinreich – dank Flura.

Flura sieht aus wie ein Bruchstein, ist er aber nicht. Der grobgebrochene Look sorgt für viel Aufmerksamkeit bei Stützmauern oder Böschungsbefestigungen. Dabei ist Flura leicht und komfortabel zu verlegen. Wirklich ideenreich!



Kann mit Zwischenraum versetzt werden.



Auch als kleine Mauer praktisch.



Böschungspflanzstein Flura

- Attraktive Bruchstein-Optik
- Einfach und schnell zu versetzen
- Einlegeboden aus leichtem Recyclingmaterial (1 cm stark)
- Leicht durch geringe Abmessungen
- Beweglich im Einsatz durch verschiedene Gestaltungsmöglichkeiten



Farbvarianten:



Cristall-Weiß



Grau



Rot



Braun



Buntsandstein (auf Anfrage)



Granit (auf Anfrage)



Sable (auf Anfrage)

Typ	L x B x H	kg/Pal.	St./Pal.	kg/St.	Bedarf	
					qm	lfm
„Flura“-Böschungstein	41 x 31 x 16,6 cm	704	32	22	12*/14,5**	2
Einlegeböden lieferbar (Recyclingmaterial)	-	-	-	0,1	-	-

Grau, Rot und Braun lieferbar ab Werk Niederschopfheim. Cristall-Weiß lieferbar ab Werk Schutterwald.

* Bei Versatz mit Fuge
** Bei Versatz ohne Fuge

Geeignet auch für Steigungen.

Böschungsbefestigungen mit natürlichem Look.



- › Verlegeanleitungen finden Sie im Anhang ab Seite 148
- › Empfohlene Reinigungs- und Imprägniermittel finden Sie auf Seite 147
- › Passende Standardprodukte finden Sie ab Seite 140