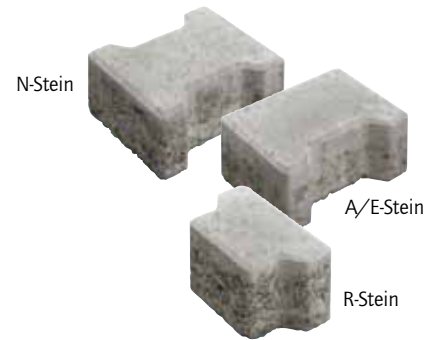




Optima

- Gefast, feine Distanznoppen
- Feine, geschlossene Oberfläche
- Maschinell verlegbar
- Stark belastbar



Farbvarianten:



Grau



Anthrazit



Braun

* Die 8 cm starken Steine sind nur in Grau lieferbar.

Steinform	L x B x Stärke	kg/ Pal.	St./ Pal.	qm/ Pal.	kg/ qm	Schichten/ Pal.	Bedarf/ qm
N-Stein	19,3 x 16,3 x 6 cm	1.215	330	9,00	135	10	37
R-Stein	9,6 x 16,3 x 6 cm	713	384	5,28	135	6	73
A/E-Stein	19,3 x 14,1 x 6 cm	713	216	5,40	135	6	40
N-Stein	19,3 x 16,3 x 8 cm	1.620	330	9,00	180	10	37
R-Stein	9,6 x 16,3 x 8 cm	950	384	5,28	180	6	73
A/E-Stein	19,3 x 14,1 x 8 cm	950	216	5,40	180	6	40

N-Stein = Normalstein; R-Stein = Seitenstein, halb; A/E-Stein = Anfänger/Endstein

Optima Grau



Optima Braun

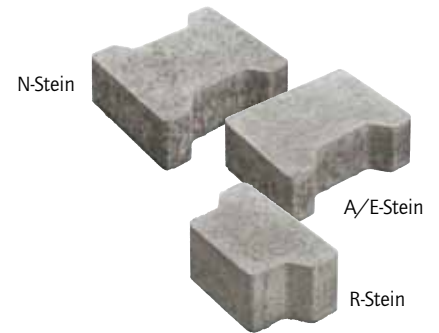




Optiplan



- Vollkantig, feine Distanznoppen
- Feine, rollfreundliche Oberfläche
- Maschinell verlegbar
- Stark belastbar



Farbvarianten:



Grau

Steinform	L x B x Stärke	kg/ Pal.	St./ Pal.	qm/ Pal.	kg/ qm	Schichten/ Pal.	Bedarf/ qm
N-Stein	19,3 x 16,3 x 6 cm	1.215	330	9,00	135	10	37
R-Stein	9,6 x 16,3 x 6 cm	713	384	5,28	135	6	73
A/E-Stein	19,3 x 14,1 x 6 cm	713	216	5,40	135	6	40
N-Stein	19,3 x 16,3 x 8 cm	1.620	330	9,00	180	10	37
R-Stein	9,6 x 16,3 x 8 cm	950	384	5,28	180	6	73
A/E-Stein	19,3 x 14,1 x 8 cm	950	216	5,40	180	6	40

N-Stein = Normalstein; R-Stein = Seitenstein, halb; A/E-Stein = Anfänger/Endstein

Optiplan Grau



Verlegeeinheit Optima/Optiplan
 = 33 N-Steine/0,90 qm
 A-Steine = ca. 5,2 Stk./lfd. m
 R-Steine = ca. 3,5 Stk./lfd. m

› Kombinierbar mit Optifino und Optipor (Seite 22-23) oder Optidrain (Seite 20)

› Empfohlene Reinigungs- und Imprägniermittel finden Sie auf Seite 147

› Passende Einfassungen finden Sie ab Seite 104



UHL-Contact



- Gefast, feine Distanznoppen
- Extrem stark in allen Richtungen durch Winkelverbund belastbar
- Maschinell verlegbar
- Rutschsicher



Farbvarianten:



Grau

N-Stein = Normalstein
R-Stein = Seitenstein, halb

Steinform	L x B x Stärke	kg/ Pal.	St./ Pal.	qm/ Pal.	kg/ qm	Schichten/ Pal.	Bedarf/ qm
N-Stein	22,5 x 22,5 x 6 cm	1.442	288	10,68	135	12	27
R-Stein/ ½ R-Stein*	-	961	376	7,12	135	8	-
N-Stein	22,5 x 22,5 x 8 cm	1.602	240	8,90	180	10	27
R-Stein/ ½ R-Stein*	-	1.302	376	7,12	180	8	-

* R-Steine sind nicht einzeln lieferbar. Pro Lage sind 23 R-Steine und 24 halbe Steine gemischt. In 10er-Stärke keine Randsteine lieferbar.

UHL-Contact Grau



Verlegeeinheit UHL-Contact
= 22 N-Steine/0,89 qm
R-Steine = ca. 8,8 Stk./lfd. m



UHL-Verbund Grau



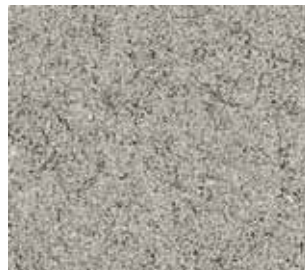
UHL-Verbund



- Gefast, feine Distanznoppen
- Für grossflächige Belastungen
- Stark belastbar durch Rundumverbund



Farbvarianten:



Grau



Braun



Rot

N-Stein = Normalstein
M-Stein = Mittelstein
R-Stein = Seitenstein, halb

Steinform	L x B x Stärke	kg/ Pal.	St./ Pal.	qm/ Pal.	kg/ qm	Schichten/ Pal.	Bedarf/ qm
N-Stein	22,5 x 11,5 x 6 cm	1.442	420	10,68	135	12	40
R-Stein/ ½ R-Stein*	-	961	376	7,12	135	8	-
M-Stein***	22,5 x 11,5 x 6 cm	1.442	420	10,68	135	12	40
N-Stein	22,5 x 11,5 x 8 cm	1.602	350	8,90	180	10	40
R-Stein/ ½ R-Stein*	-	1.302	376	7,12	180	8	-
M-Stein***	22,5 x 11,5 x 8 cm	1.602	350	8,90	180	10	40
N-Stein	22,5 x 11,5 x 4,2 cm**	1.068	420	10,68	100	12	40
R-Stein/ ½ R-Stein*	-	712	376	7,12	100	8	-

* R-Steine sind nicht einzeln lieferbar.

Pro Lage sind 23 R-Steine und 24 halbe Steine gemischt.

** 4,2 cm hohe UHL-Verbundsteine haben keine Distanznoppen. Nur auf Anfrage.

*** M-Steine nur auf Bestellung, keine Lagerware.



UHL-Service-Plus

Weitere Farben auf Anfrage

› Empfohlene Reinigungs- und Imprägniermittel finden Sie auf Seite 147

› Passende Einfassungen finden Sie ab Seite 104



Extrem stark belastbar.

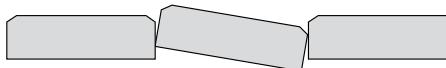
Der Schwerlaststein Eurosicuro ist äusserst stark belastbar. Durch seine Rundum-Verzahnung ist eine starke Verbundwirkung und Belastbarkeit gewährleistet. Deshalb ist Eurosicuro zum Beispiel eine hervorragende Wahl für stark von Bussen oder LKW befahrenen Plätze.

Eurosicuro Verzahnung

Steindicke: 10 cm



Steindicke: 6 cm



Eurosicuro Grau (nicht verbindlich)



UHL-Neuheit

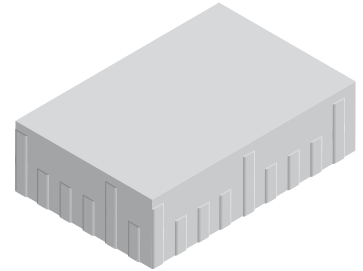
Ganz neu in unserem Programm für Sie



Eurosicuro*

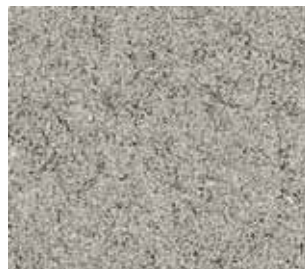


- Maschinell verlegbar
- Stark belastbar
- Rundum Verzahnung
- Ebenmässige, geschlossene Oberfläche
- Feine Phase



(Masszeichnung provisorisch)

Farbvarianten:

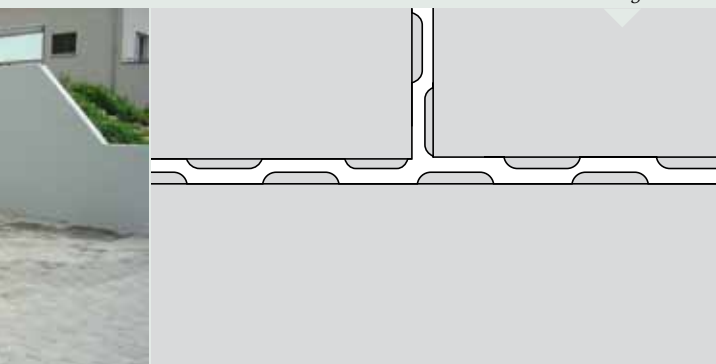


Grau

L x B x Stärke	kg/ Pal.	St./ Pal.	qm/ Pal.	kg/ qm	Schichten/ Pal.	Bedarf/ qm
36 x 24 x 10 cm	1.244	64	5,53	225	8	ca. 12

* Verfügbar ab Februar/März 2011

Eurosicuro Verzahnungsmuster



Verlegeeinheit Eurosicuro
= 8 Steine/0,69 qm

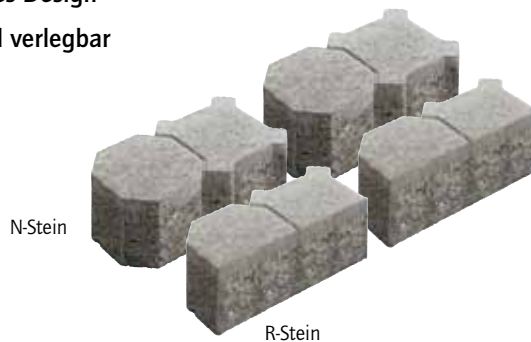
- > Verlegeanleitungen finden Sie im Anhang ab Seite 46
- > Empfohlene Reinigungs- und Imprägniermittel finden Sie auf Seite 147
- > Passende Einfassungen finden Sie ab Seite 104



UHL-Markant



- Rollfreundlicher Verbundstein für Wohnstrassen, Radwege und Zufahrten
- Vollkantig, feine Distanznoppen
- Dekoratives Design
- Maschinell verlegbar



Farbvarianten:



Grau

N-Stein = Normalstein
R-Stein = Seitenstein, halb

Keine Lagerware. Mengen und Farben nur auf Anfrage. Bestellung ab 100 qm.

Steinform	L x B x Stärke	kg/ Pal.	St./ Pal.	qm/ Pal.	kg/ qm	Schichten/ Pal.	Bedarf/ qm
N-Stein*	23 x 11,5 x 8 cm	1.325	280	7,36	180	8	38
R-Stein	23 x 9 x 8 cm	972	240	5,40	180	6	-

* 6 Ausgleichsteine je Schicht

UHL-Markant



UHL-Markant



UHL-Service-Plus

Weitere Farben auf Anfrage



UNI-Ökostein



- Mit spezieller Sickeröffnung
- Gefast
- Gut in Kombination mit UHL-Markant Rollstein
- Maschinell verlegbar



Farbvarianten:



Grau

Sickeröffnung: ca. 10 % der Gesamtfläche des Belages ist offen für den direkten und dauerhaften Oberflächenabfluss von Niederschlägen bis 200 l/s und ha.

Keine Lagerware. Mengen und Farben nur auf Anfrage. Bestellung ab 100 qm.

L x B x Stärke	kg/ Pal.	St./ Pal.	qm/ Pal.	kg/ qm	Schichten/ Pal.	Bedarf/ qm
23 x 11,5 x 8 cm	1.426	350	9,20	180	10	38

Nur auf Anfrage. Bestellung ab 100 qm.

UNI-Ökosteine Grau



Verlegeeinheit UHL-Markant Rollstein
= 35 N-Steine/0,92 qm
R-Steine = ca. 4,3 Stk./lfd. m

› Empfohlene Reinigungs- und Imprägniermittel finden Sie auf Seite 147

Verlegeeinheit UNI-Ökosteine
UNI-Ökosteine = 35 Stk./0,92 qm

› Passende Einfassungen finden Sie ab Seite 104