

Stelen

Nutzen Sie Einfassungselemente, um Ihren Garten in einem angemessenen Rahmen zu präsentieren. Für gepflasterte Flächen, bepflanzte Beete und Rasenflächen bieten Einfassungen einen sauberen Abschluss, einen sicheren Halt und gleichzeitig einen praktischen Schutz. Setzen Sie durch Material und Farbe eine akzentuierte Grenze und betonen Sie gewollt einzelne Flächen.

Unsere Produkte in der Übersicht

202 Stelen mit &
ohne Holzstruktur







Stelen mit & ohne Holzstruktur

Böschungen, Beetkanten oder Wege trennen Sie sauber und elegant mit unseren stabilen Stelen. Selbst Höhenunterschiede lassen sich einfach ausgleichen: Durch ihr Eigengewicht und einen Einlass in den Boden fangen sie auch den Schub des Erdreichs mit auf.





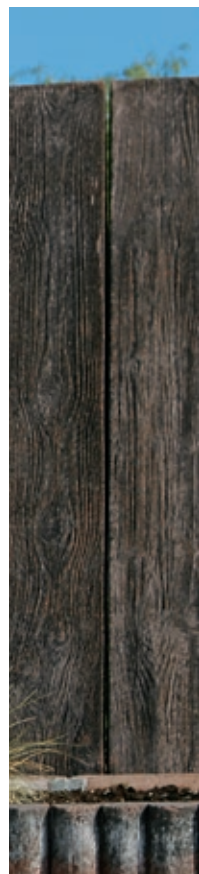


Produktdetails

- ◆ Als Sichtschutz, zum Abfangen kleiner Böschungen
- ◆ 3 Elemente bilden einen Laufmeter (Breite)
- ◆ Täuschend echte Holzoberfläche – bewehrter Beton (Alternative zu Holz)
- ◆ Individuelle Stelen-Höhen zwischen 50–200 cm.
Wir fertigen nach Ihren Massangaben!



Sichtbetongrau mit Sichtfenster





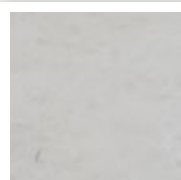
Stelen mit & ohne Holzstruktur Zahlen & Fakten im Überblick



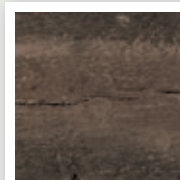
Farben

Standardfarben

Holzstruktur*



Sichtbetongrau



Rustikal*

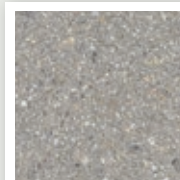


Grau*

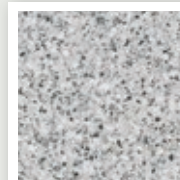
Kugelgestrahlte Oberfläche



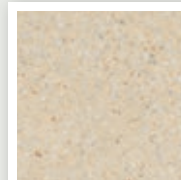
Elba



Korfu



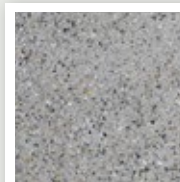
Malaga



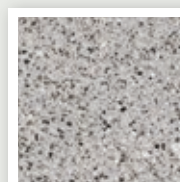
Naxos



Palma



Grau angewaschen



Menorca**



Santorin**

Hinweis: 4 Sichtseiten bearbeitet

* Stelen mit Holzstruktur verlaufen leicht konisch

** Oberflächenschutz **PROTECT advanced** gegen Aufpreis lieferbar

Abmessungen

Typ	L x B x Stärke	kg/St.
Stelen gestrahlt	100–200 x 33 x 10 cm	
Stelen mit Holzstruktur	80 x 19 x 10 cm	36
	120 x 19 x 10 cm	54
	150 x 19 x 10 cm	68
	180 x 19 x 10 cm	84



Fertigung der
Höhe nach Mass!

