





Stufenelemente

Ob Blockstufen, Winkelstufen, Legestufen oder „schwebende Stufen“ – unsere Stufenelemente bestehen durch ihre klaren Formen und lassen sich auch nach Ihren individuellen Anforderungen fertigen. Im Übrigen sehen sie nicht nur gut aus, sondern überzeugen auch in Tritt- und Rutschsicherheit. Schritt für Schritt eine gelungene Sache!

- 118 Freitragende Stufenelemente
- 120 Blockstufen
- 123 Winkelstufen Standard
- 124 Legestufen und Steller
- 125 Farben für alle Stufenelemente



Blockstufen, aus massiven Steinblöcken wirken edel und geschmackvoll.



Freitragende Stufenelemente, wirken leicht und schwebend – ideal für den modernen Auftritt.



Freitragende Stufenelemente

Trend!

Trittfeste Leichtigkeit

Bei den freitragenden Stufenelementen von UHL werden Ihre Besucher ihren Augen nicht trauen. Durch die raffinierte, unsichtbare Befestigungstechnik scheint es, als würden die Stufen schweben. So verleihen Sie Ihrem Treppenaufgang einen ganz besonderen Auftritt.

Auf einen Blick

Produktdetails Freitragende Stufenelemente

- ◆ Stufenplatten mit 4 bearbeiteten Sichtkanten
- ◆ Masse frei wählbar



Trisano Petrol

Santorin





Menorca



Santorin



Santorin

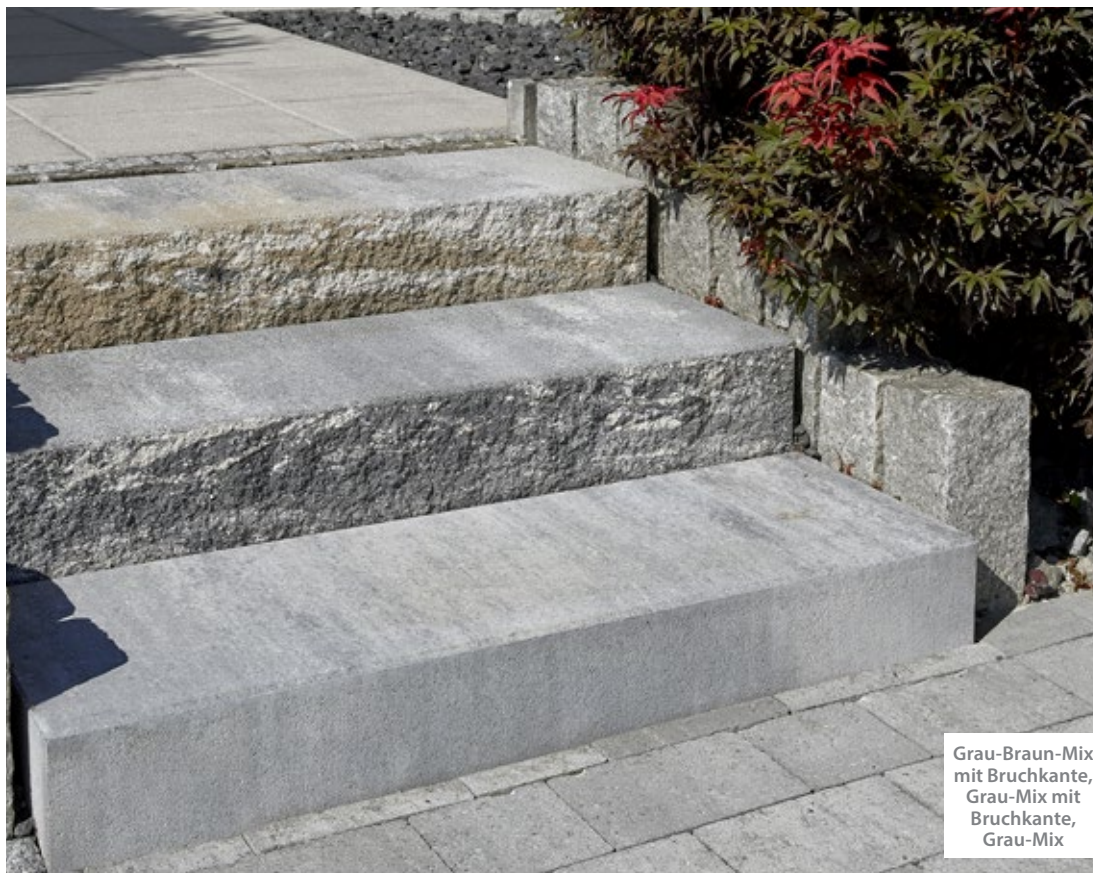


Blockstufen

Top Ten!

Der Trend geht zum Klassischen

Moderne, klare Formen sind auf dem Vormarsch. Mit unseren massiven Steinblockstufen verleihen Sie Haus und Garten einen klassisch-edlen Look. Und das auf höchstem Niveau – mit beheizbaren Elementen oder sogar beleuchtet, ganz wie Sie wünschen!



Grau-Braun-Mix mit Bruchkante, Grau-Mix mit Bruchkante, Grau-Mix



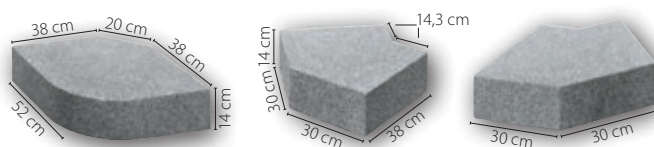
Rechteck-Pflaster Anthrazit

Santorin

Abmessungen

L x B x Stärke	kg/St.
Standardfarben: Braun, Grau, Sichtbetongrau; Kugelgestrahlt; Wassergestrahlt; Feingestrahlt advanced	
60 x 38 x 14 cm	75
80 x 38 x 14 cm	100
100 x 38 x 14 cm	125
120 x 38 x 14 cm	150
140 x 38 x 14 cm	175
Eckelement rund + 45°-Eckteile*	60
Standardfarben: Anthrazit ohne Bruchkante	
50 x 34 x 15 cm	58
75 x 34 x 15 cm	87
100 x 34 x 15 cm	116
125 x 34 x 15 cm	145

L x B x Stärke	kg/St.
Standardfarben: Grau-Mix, Braun-Mix ohne Bruchkante, Grau-Braun Mix mit Bruchkante	
50 x 35 x 15 cm	60
100 x 35 x 15 cm	120



- ♦ Wasser- und kugelgestrahlte Blockstufen lieferbar ab Werk Schutterwald.
- ♦ Standardfarben (Grau, Braun) lieferbar ab Werk Niederschopfheim (nur bis 120 cm).
- * Eckteile nur in den aufgeführten Massen erhältlich.



Unser Tipp!

Blockstufen Santorin harmonisieren gut mit:

- ◆ Melange Öko Petrol ab Seite 66
- ◆ Feingestrahlte Terrassenplatte Menorca ab Seite 108

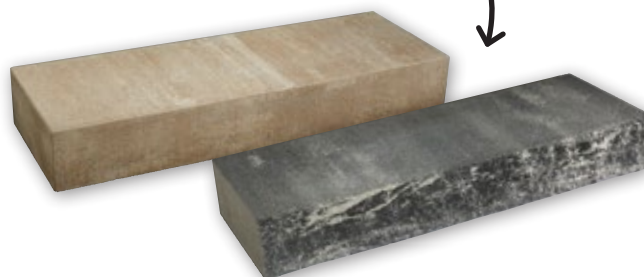
Verlegehinweise auf Seite 175

Auf einen Blick

Produktdetails

- ◆ Aus einem massiven Steinblock
- ◆ Rundum gefast
- ◆ Abgerundete Eckelemente mit einem Radius von 22 cm in wasser- und kugelgestrahlten Oberflächen erhältlich
- ◆ 45°-Eckteile in allen Oberflächen erhältlich
- ◆ Sonderanfertigung nach Aufmass möglich
- ◆ Blockstufen beheizbar oder beleuchtet auf Anfrage

Weitere Farben finden Sie auf Seite 125.





Blockstufen



Sitzblock
(Vollbeton)

Sichtbeton
kugelgestrahlt



Menorca



Elba

Winkelstufen Standard

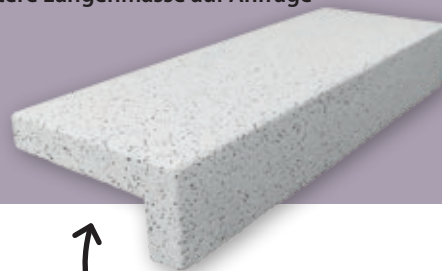


Palma

Auf einen Blick

Produktdetails Winkelstufen Standard

- ◆ Oberfläche: kugelgestrahlt und wassergestrahlt
- ◆ Winkelstufen mit Bewehrung (Armierung)
- ◆ Für vorbetonierte Treppenrohlinge oder renovierungsbedürftige Treppen
- ◆ Weitere Längenmasse auf Anfrage

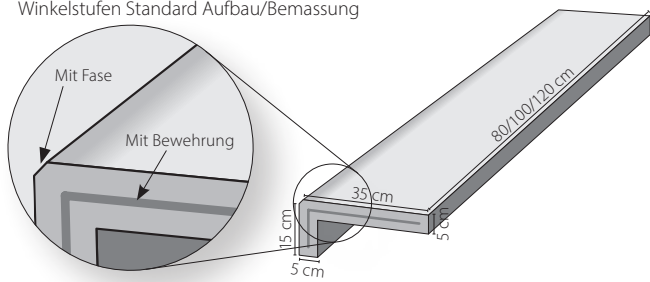


*Weitere Farben
finden Sie auf Seite 125.*

Abmessungen

L x B x Stärke	kg/ Pal.	St./ Pal.	lfm/ Pal.	kg/ St.
80 x 35 x 15 cm	–	–	–	44
100 x 35 x 15 cm	–	–	–	55
120 x 35 x 15 cm	–	–	–	66

Winkelstufen Standard Aufbau/Bemassung





Legestufen und Steller



Samos



Malaga & Santorin

Auf einen Blick

Produktdetails Legestufen und Steller

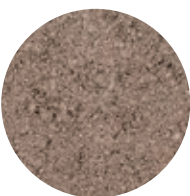
- ◆ Stufenelemente an Stirn- und Längsseiten bearbeitet
- ◆ Legestufen immer zusammen mit einem Steller verlegt
- ◆ Gefertigt nach Ihren Massangaben (Länge max. 180 cm (bewehrt), Tiefe max. 80 cm, Stärken 6 bis 10 cm)
- ◆ Zweifarbige Gestaltung möglich



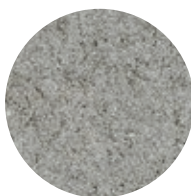
Korfu & Naxos

Farben für alle Stufenelemente

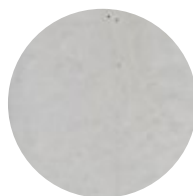
Blockstufen – Alle Standard-Farben auf einen Blick!



Braun



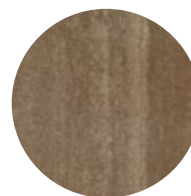
Grau



Sichtbetongrau***



Anthrazit



Braun-Mix



Grau-Mix*

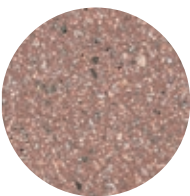


Grau-Braun-Mix**

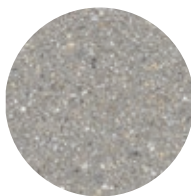
* mit und ohne Bruchkante
 ** nur mit Bruchkante
 *** kein Prüfzeugnis für Rutschhemmung

Freitragende Stufenelemente, Blockstufen, Winkelstufen, Legestufen & Steller – Alle Farben auf einen Blick!

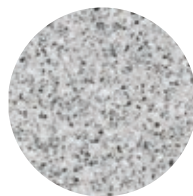
Kugelgestraht



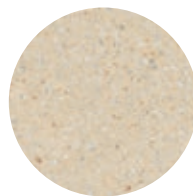
Elba
(Körnung: 1–3 mm)



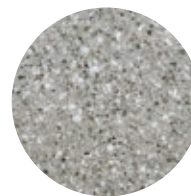
Korfu



Malaga
(Körnung: 2–4 mm)

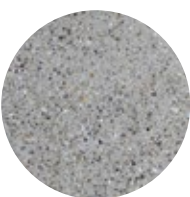


Naxos
(Körnung: 0–4 mm)



Palma

Wassergestrahlt



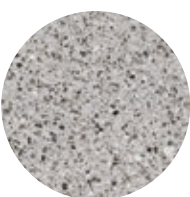
Grau angewaschen



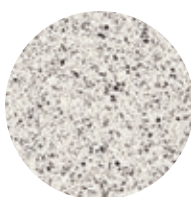
Waschbeton***
(Körnung: 8–12 mm)

Feingestrahlt advanced

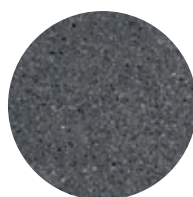
Oberflächenschutz **PROTECT advanced** gegen Aufpreis lieferbar



Menorca
(Körnung: 1–3 mm)



Samos
(Körnung: 1–3 mm)



Santorin
(Körnung: 1–3 mm)