



Terrassenplatten

Wenn das Gefühl nach Freiheit eine Form annimmt: Unsere Terrassenplatten lassen Ihren zahlreichen Gestaltungsideen freien Lauf. Ob moderne Architektur, mediterranes Ambiente oder rustikaler Aussenbereich – mit unserem breiten Spektrum an Belägen sind Ihren Ideen keine Grenzen gesetzt. Das Resultat: Immer ein starker Auftritt. Pure Schönheit, herausragende Qualität und echte Freiheit – einfach das perfekte Outfit für Ihren Garten.

Unsere Produkte in der Übersicht

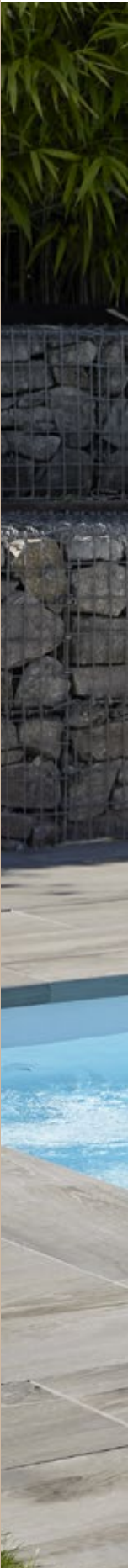
- 146** Fincasa Nova
- 152** UHL Ceramics Nova
- 156** Feingestrahlte Terrassenplatten
- 160** Kugelgestrahlte Terrassenplatten
- 164** Terrassenplatten Standard
- 168** Schwimmbad-Randplatten



Fincasa Nova, klare Formensprache für ein exklusives Gesamtbild.



Terrassenplatten in unterschiedlichen Formaten und vielen Farben.







Fincasa Nova

Beweisen Sie Stil – die Fincasa Terrassenplatten verkörpern minimalistisches Design mit ausgeklügelter Funktionalität. Dank der praktischen Oberflächenbeschichtung haben Sie lange Freude an Ihrer Terrasse.

Top Ten!

Gehört zu den Lieblingsprodukten unserer Kunden



Valencia





Cordoba





Barcelona



Valencia

Produktdetails

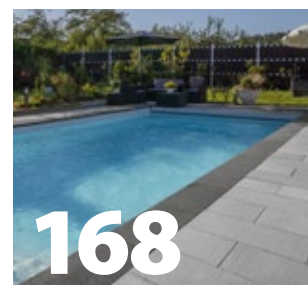
- ◆ Gecurte Oberfläche
- ◆ Modernes Format 60 x 30 cm
- ◆ Transparente, filmbildende Oberflächen-Beschichtung
- ◆ Verringerte Schmutzanfälligkeit
- ◆ Rutschhemmende Oberfläche (Rutschfestigkeitsklasse R13)



Valencia

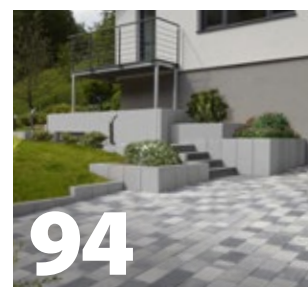
Unser Tipp

Harmoniert gut mit:



168

Schwimmbad-Randplatten
und Duschanne



94

Melange Öko Petrol





UHL Protect plus

Die transparente, filmbildende Oberflächen-Beschichtung der Serie UHL PROTECT plus vermindert die Schmutzanfälligkeit und sichert die Farbbrillanz, die den besonderen Reiz dieser Terrassenplatten durch die modernen Farbvariationen unterstreicht.



Valencia



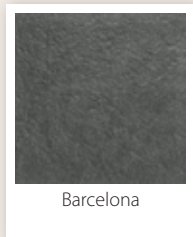
Barcelona

Fincasa Nova Zahlen & Fakten im Überblick

Produit
en français!



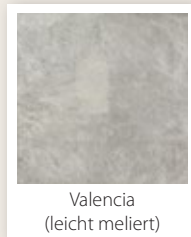
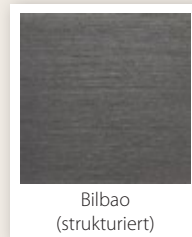
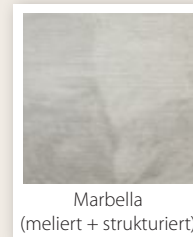
Farben



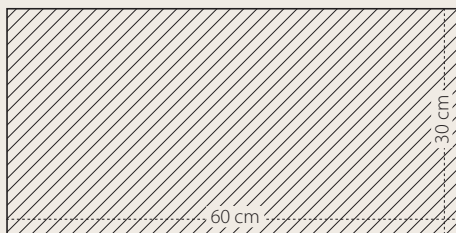
Barcelona



Cordoba

Valencia
(leicht meliert)Bilbao
(strukturiert)Marbella
(meliert + strukturiert)

Formate 1:100



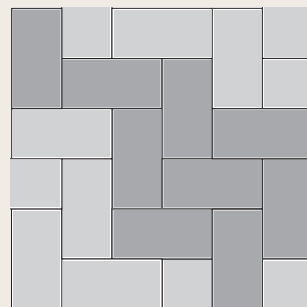
Abmessungen

L x B x Stärke	kg/Pal.	St./Pal.	m ² /Pal.	kg/m ²	Bedarf/m ²
60 x 30 x 4 cm	1,175	68	12,24	96	5,55

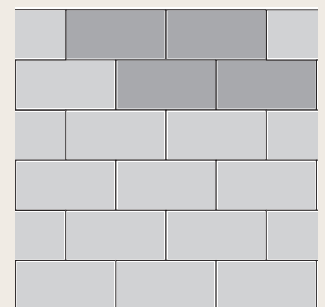
- ♦ Verlegungsempfehlung: Wir empfehlen die Verlegung mit Fugenkreuzen/Plattenlagern, siehe Seite 167.

Die Stückzahl pro m² kann sich in Abhängigkeit der Steingröße und Fugenbreite leicht verändern und beruht auf der theoretischen Rasterberechnung. (Die hier gezeigten Beispiele sind eine kleine Auswahl an Verlegungsmöglichkeiten, die diese Pflastersysteme und Terrassenplatten bieten.)

Verlegemuster



FN1 **Bedarf je m²**
5,5 Stück 60 x 30 cm



FN2 **Bedarf je m²**
5,5 Stück 60 x 30 cm

Gut zu wissen!



**Produktvideo
Fincasa Nova**
Jetzt einscannen und
aktuelles Produktvideo
online ansehen.



Teil 1



Teil 2

QR-Code scannen und
**Videoanleitung zum
einfachen Verlegen
von Terrassenplatten**
ansehen.



UHL Ceramics Nova

Die hochwertige, grossformatige Keramikplatte UHL Ceramics Nova überzeugt mit besten Eigenschaften: Dauerhafte Farbbrillanz und leichte Pflege. Durch die extrem harte, robuste Oberfläche verlieren die Platten auch nach Jahren nichts an ihrer besonderen Schönheit.



Quarzit-Beige

Trend!
Einer unserer
Produkt-Trends

UHL Trend

Beständiges Keramik

Keramikplatten zeichnen sich durch ihre hohe Beständigkeit und Widerstandskraft aus. Durch ihre robuste Oberfläche und die einfache Pflege sind sie besonders im Aussenbereich eine ausgezeichnete Wahl. Die Farbbrillanz der Platten steht der Qualität des Materials in nichts nach und überzeugt mit dauerhafter Leuchtkraft und permanenter Farbintensität.



Artgrey





R

Produktdetails

- ♦ Witterungs- und frostbeständig
- ♦ Einfache Pflege und leichte Reinigung
- ♦ Durchgefärbtes Feinsteinzeug –
Rektifiziert Monokalibriert
- ♦ Biegefestigkeit $\geq 50 \text{ N/mm}^2$
- ♦ Bruchlast $\geq 4.000 \text{ N}$
- ♦ Rutschhemmende Oberfläche
(Rutschfestigkeitsklasse R11)
- ♦ Leicht zu verlegen
- ♦ **Verlegungsmöglichkeiten:** lose im Splittbett,
auf Stelzlagern oder im Mörtelbett





UHL Ceramics Nova Zahlen & Fakten im Überblick

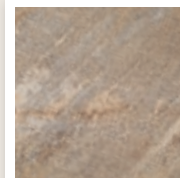
Produit
en français!

Farben

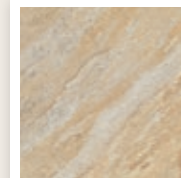
Grösse 45 x 90 cm



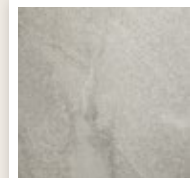
Artgrey



Quarzit-Beige

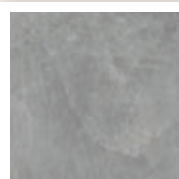


Quarzit-Natur



Quarzit-Grau

Grösse 120 x 120 cm, 60 x 120 cm und 60 x 60 cm

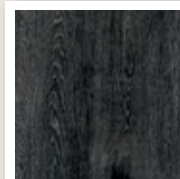


Artgrey

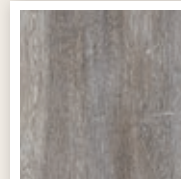
Grösse 40 x 120 cm



Grigio-Line

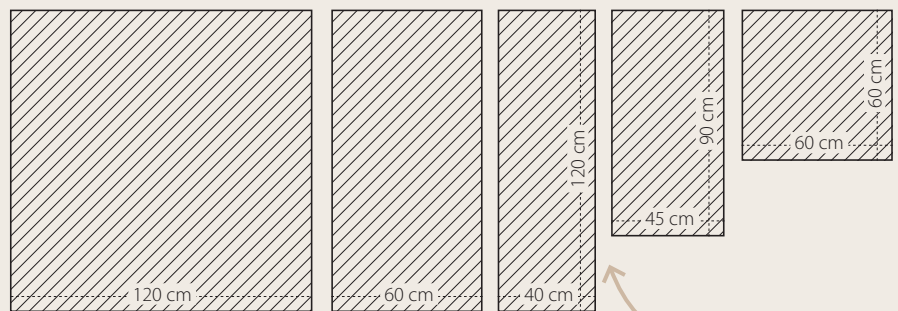


Woodblack



Woodgrey

Formate 1:300

In fünf
Formaten!

Abmessungen

L x B x Stärke	kg/Pal.	St./Pal.	m ² /Pal.	kg/m ²	St./Karton	m ² /Karton
45 x 90 x 2 cm	894	48	19,44	46	2	0,81
60 x 60 x 2 cm	1.060	64	23,04	46	2	0,72
40 x 120 x 2 cm	1.060	48	23,04	46	1	0,48
60 x 120 x 2 cm	1.192	36	25,92	46	1	0,72
120 x 120 x 2 cm	1.192	18	25,92	46	1	1,44

Quarzit-Grau



Feingestrahlte Terrassenplatten

Verleihen Sie Ihrer Terrasse einen unverwechselbaren Flair! Dank des bereits werkseitig integrierten Oberflächenschutzes UHL PROTECT (advanced) lassen sich unsere feingestrahnten Terrassenplatten jetzt noch einfacher pflegen und reinigen.

Top Ten!

Gehört zu den Lieblingsprodukten unserer Kunden

Unser Tipp

Harmoniert gut mit:



168

Schwimmbad-Randplatten
Santorin



130

Freitragende Stufenelemente
Santorin





Produktdetails

- ◆ Feingestrahlte Oberfläche
- ◆ 2 zeitlose Farben
- ◆ Hydrophobierte Oberfläche
- ◆ Verringerte Schmutzempfindlichkeit
- ◆ Zubehörteile wie Stufen, Stelen, etc. finden Sie ab Seite 130





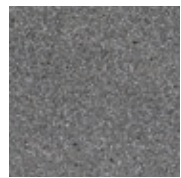
Menorca



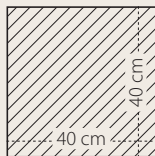
Feingestrahlte Terrassenplatten Zahlen & Fakten im Überblick

Produit
en français!

Farben

Menorca
(Körnung: 1–3 mm)Santorin
(Körnung: 1–3 mm)

Formate 1:200



Abmessungen

L x B x Stärke	kg/Pal.	St./Pal.	m ² /Pal.	kg/m ²	Bedarf/m ²
40 x 40 x 4 cm	830	54	8,64	96	6,25

Gut zu wissen!



QR-Code scannen und
**Videanleitung zum
einfachen Verlegen von
Terrassenplatten** ansehen.

Verlegemuster & Aufbauempfehlung

siehe **Seite 167** und unter www.verbundstein.ch

UHL PROTECT advanced

Die Hydrophobierung von Kern- und Vorsatz-
beton und die hydrophobierte Oberfläche
verringern die Schmutzempfindlichkeit.





Kugelgestrahlte Terrassenplatten

Glatte Oberfläche, trittsicher und frostbeständig – ein kugelgestrahlter Belag, der allen Herausforderungen rund um Haus und Garten gewachsen ist und dabei auch noch schick aussieht. So wie Sie es sich wünschen – machen Sie aus Ihrem Garten eine echte Wohlfühloase!





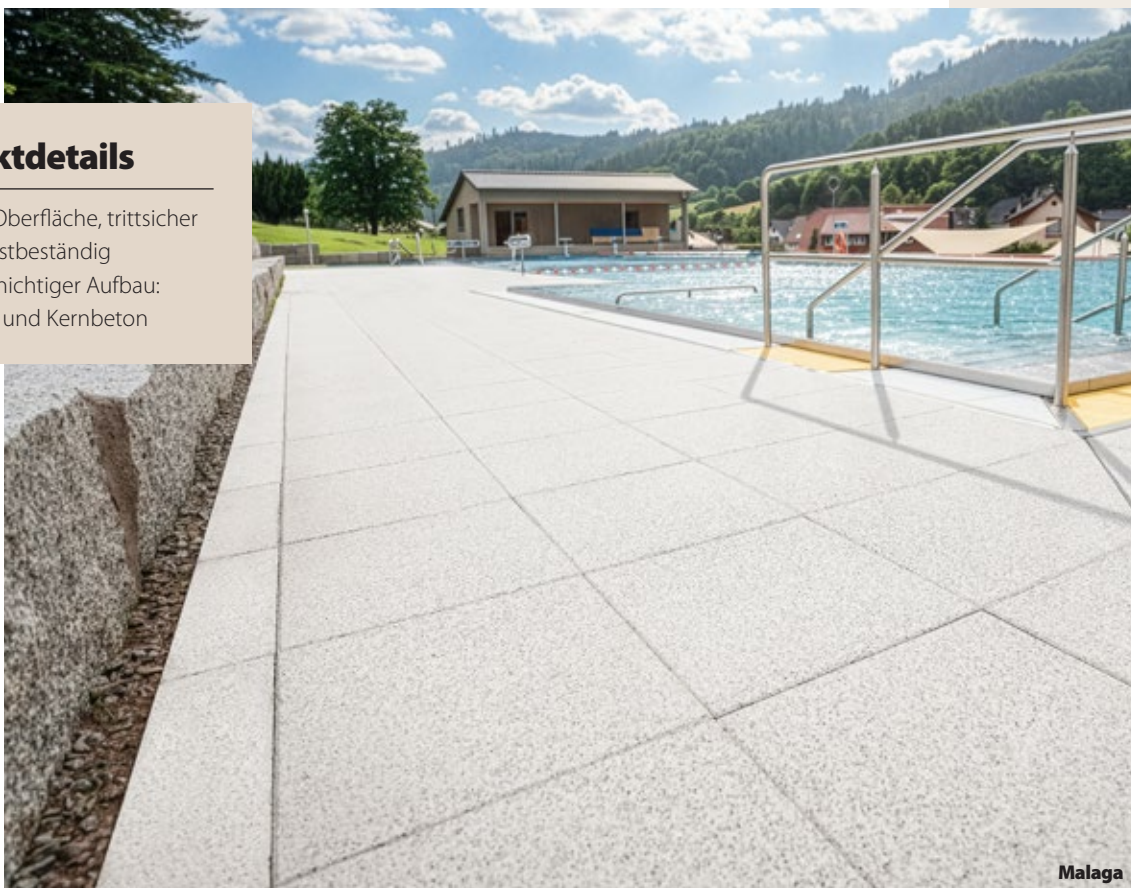
Naxos »



Naxos

Produktdetails

- ◆ Glatte Oberfläche, trittsicher und frostbeständig
- ◆ Zweischichtiger Aufbau: Vorsatz und Kernbeton



Malaga



Kugelgestrahlte Terrassenplatten Zahlen & Fakten im Überblick

Produit
en français!



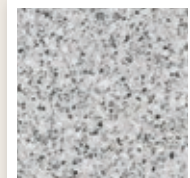
Farben



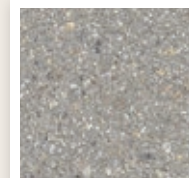
Elba*



Naxos*



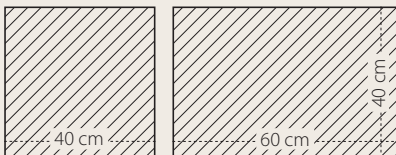
Malaga



Korfu

* nur in 40 x 40 cm erhältlich

Formate 1:200



In zwei Formaten!

Abmessungen

L x B x Stärke	kg/Pal.	St./Pal.	m ² /Pal.	kg/m ²	Bedarf/m ²
40 x 40 x 4 cm	830	54	8,64	96	6,25
60 x 40 x 4 cm	830	36	8,64	96	4,17

Gut zu wissen!



QR-Code scannen und
Videoleitung zum
einfachen Verlegen von
Terrassenplatten ansehen.

Verlegemuster & Aufbauempfehlung

siehe **Seite 167** und unter www.verbundstein.ch



Korfu



Terrassenplatten Standard

Langanhaltend schön, robust und pflegeleicht – unsere Terrassenplatten Standard sind Dank ihrer groben, aufgerauten Oberfläche besonders widerstandsfähig. In Verbindung mit Ihrem Umfeld entfalten sie ihre ansprechende Optik.





Grau »



Produktdetails

- ◆ Griffige Oberfläche in verschiedenen Körnungen und Farben

Terrassenplatten Standard Zahlen & Fakten im Überblick



Farben



Gut zu wissen!



QR-Code scannen und **Videolanleitung zum einfachen Verlegen von Terrassenplatten** ansehen.

Formate 1:200



In drei Formaten!

Abmessungen

L x B x Stärke	kg/Pal.	St./Pal.	m ² /Pal.	kg/m ²	Bedarf/m ²
40 x 40 x 4 cm	1.659	108	17,28	96	6,25
60 x 40 x 4 cm	1.659	72	17,28	96	4,17
50 x 50 x 4 cm	864	36	9,00	96	4,00

- ◆ Verlegungsempfehlung: Wir empfehlen die Verlegung mit Fugenkreuzen/Plattenlagern, siehe Seite 167.

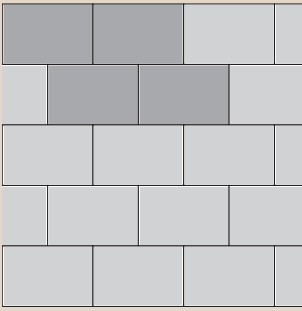
Verlegemuster & Aufbauempfehlung

siehe **Seite 167** und unter www.verbundstein.ch





Verlegemuster



Die Stückzahl pro m² kann sich in Abhängigkeit der Steingrösse und Fugenbreite leicht verändern und beruht auf der theoretischen Rasterberechnung. (Die hier gezeigten Beispiele sind eine kleine Auswahl an Verlegemöglichkeiten, die diese Pflastersysteme und Terrassenplatten bieten.)

Läuferverband	Bedarf je 10 m ²
41 Platten	40 x 60 cm
1 Anfänger (bauseits halbiert)	40 x 60 cm/lfm

Aufbauempfehlung

Qualität und Sonderausführungen

Unsere Belagplatten bestehen aus zwei Schichten güteüberwachtem Vorsatz- und Kernbeton. Sie sind trittsicher, widerstandsfähig und frostbeständig. Dabei passend kombinierbar mit Stufen, Stelen, Einfassungen, Schwimmbad-Randplatten und Duschwannen – auch mehrfarbig.

Lagerung

Die Platten sollten an einem trockenen Platz zwischengelagert werden. Beim Zwischentransport auf der Baustelle sind nur geeignete Hebewerkzeuge zu verwenden.

Verlegung und Pflege

Hierbei ist von grösster Wichtigkeit, dass ein mindestens 3 mm grosser Fugenabstand zwischen den einzelnen Platten gewährleistet ist (eventuell Fugenkreuze verwenden). Ist eine Betonkonstruktion vorhanden, wie dies z. B. bei Balkonen, Dachterrassen etc. der Fall ist, empfiehlt sich eine Plattenverlegung auf Stelzlager oder sogenannten Mörtelsäckchen.

Grundsätzlich ist bei allen Verlegearten auf eine einwandfreie, auch auf Dauer zuverlässige Wasserabführung (auch Unterbau) zu achten. Wir empfehlen, die Platten unmittelbar nach Verlegung mit geeigneter Imprägnierung zu behandeln. Verschmutzte Plattenbeläge können in den meisten Fällen mit Wasser gereinigt werden.

Hinweis: Keine Imprägnierung bei bereits imprägnierten Platten.

Bei oberflächenbehandelten Platten können durch unsachgemässe Behandlung z. B. durch Verschieben von Mobiliar etc. Kratzer in der Oberfläche entstehen.

Plattenlager

Plattenlager gewährleisten bei festem Untergrund (Beton o. ä.) den Wasserabtransport unter den Platten und erleichtern gleichzeitig das regelmässige Verlegen durch gleichmässigen Plattenabstand.



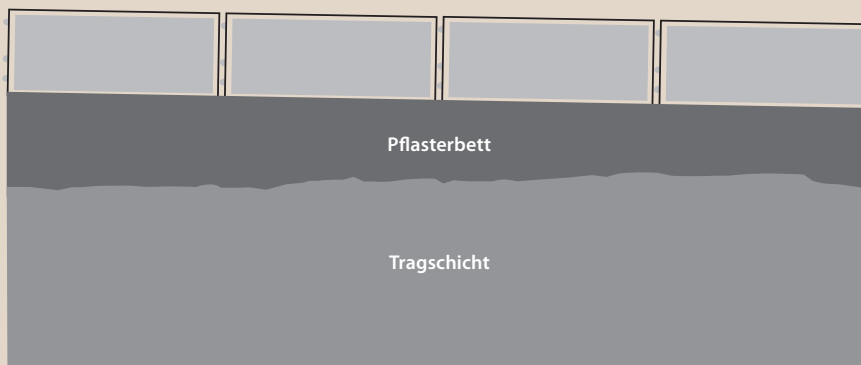
Verlegung auf Mörtelsäckchen



Der Einsatz von Fugenkreuzen ermöglicht ein einheitliches Fugenbild.

Bedarf pro m²: Plattenmass 40/40 = 6,25 Stück
Plattenmass 50/50 = 4 Stück
Plattenmass 60/40 = 4 Stück

Terrassenplatten Unterbau



- ⚠ **Mind. 3 mm Fuge**
- ⚠ **Gefälle von 2 % beachten**

■ **Pflasterbett**
ca. 3 – 5 cm Splitt
(2 – 5 mm)

■ **Tragschicht**
Ca. 20 cm verdichteten Kiestragschicht



Schwimmbad-Randplatten

Unsere Schwimmbad-Randplatten für Indoor- und Outdoor-Pools fassen Ihr Schwimmbecken ästhetisch und elegant ein. Die kugelgestrahlten Oberflächen sind rutschfest und fühlen sich auch barfuss gut an.







Santorin

Unser Tipp

Winkelplatten Canto in
Naxos harmonieren gut mit:



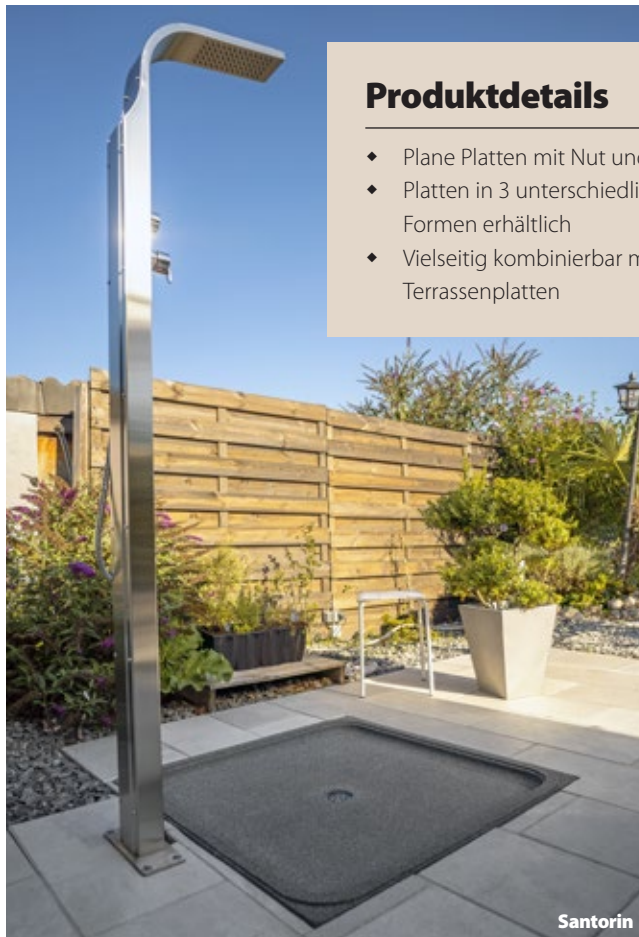
160

Kugelgestrahlte Terrassenplatten
Naxos



124

Sitzbank/Pflanzkübel



Santorin

Produktdetails

- ◆ Plane Platten mit Nut und Feder
- ◆ Platten in 3 unterschiedlichen Formen erhältlich
- ◆ Vielseitig kombinierbar mit unseren Terrassenplatten



Schwimmbad-Randplatten Zahlen & Fakten im Überblick

Produit
en français!



Farben



Elba



Naxos



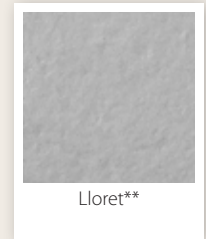
Malaga



Santorin*



Beige**



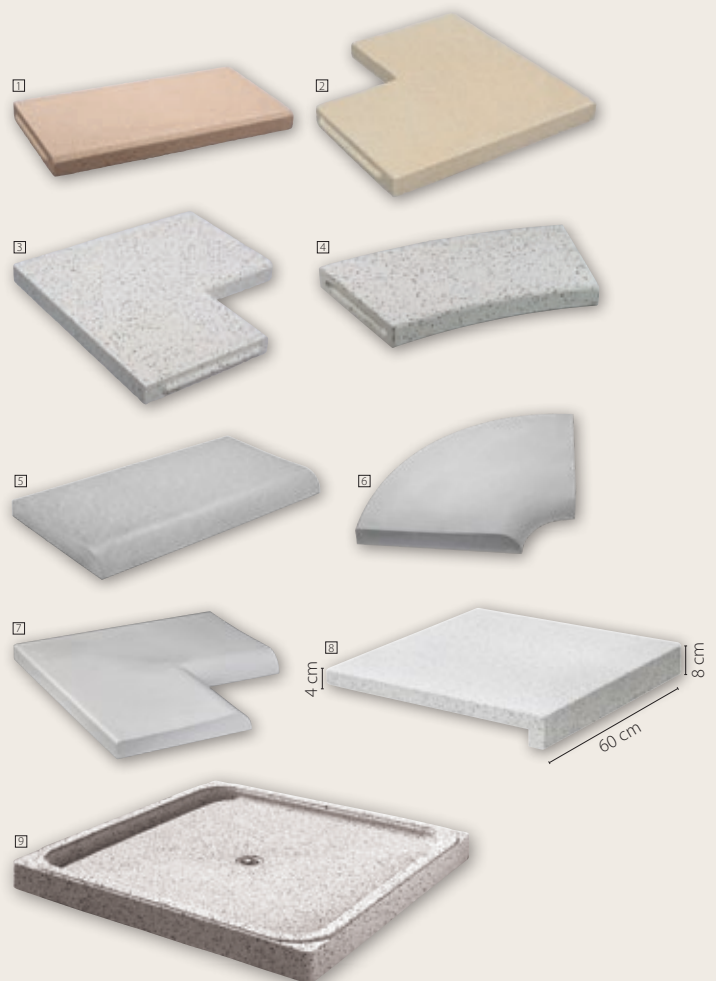
Lloret**

* Oberflächenschutz **PROTECT advanced** gegen Aufpreis lieferbar

** nur in der Variante halbrund erhältlich

Abmessungen

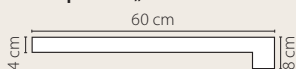
Typ	Radius	kg	L x B x Stärke
Randplatten plan			
☐ Längsteil plan	–	20	60 x 30 x 5 cm
☐ Ausseneck plan	–	22	50 x 30 x 5 cm
☐ Inneneck plan	–	22	50 x 30 x 5 cm
	20 cm	23	50 x 30 x 5 cm
☐ Platte mit Innenradius plan	100 cm	18	58/44 x 30 x 5 cm
	150 cm	21	60/50,5 x 30 x 5 cm
	200 cm	21	60/52,5 x 30 x 5 cm
	250 cm	21	60/53,5 x 30 x 5 cm
	300 cm	21	60/54,5 x 30 x 5 cm
Eckteil mit Radius (zweiteilig)	61 cm	41	71 x 48 x 5 cm
Randplatten halbrund			
☐ Längsteil halbrund	–	15,64	60 x 30 x 4/5 cm
☐ Bogen 90°	10 cm	10,64	10 x 10 x 4/5 cm
☐ Innenecke halbrund	–	17	50 x 50 x 4/5 cm
Aussenecke halbrund (o. Abb.)	–	18	50 x 50 x 4/5 cm
Winkelplatten Canto			
☐ Längsteil Canto	–	36	60 x 60 x 4 cm
Eckplatte Canto (o. Abb.)	–	32	60 x 60 x 4 cm
Zubehör			
☐ Duschwanne (1- und 2-farbig produzierbar, Auslauf mittig oder im Eck möglich)		150	100 x 100 x 9 cm



Verlegung und Pflege

- Vor dem Verlegen ist der Untergrund mit einer Grundierung zu versehen.
- Beim Verkleben der Platten ist möglichst darauf zu achten, dass dies hohlraumarm erfolgt.
- Anfragen für Sondermasse an info@verbundstein.ch

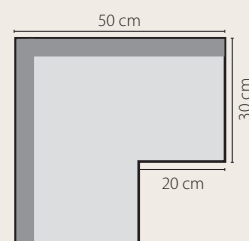
Winkelplatten „Canto“



Wir empfehlen, die Schwimmbad-Randplatte „Canto“ mittels geeigneter Imprägnierung zu behandeln (Produktinformation beachten). Des Weiteren empfehlen wir eine Silikonfuge/Natursteindichtstoff zwischen den Platten zu verwenden.

Diese Produkte werden in Kunststoff-Formen hergestellt. Dies kann zu leichten Massdifferenzen (Untermass) führen.

Skizze zu Ausseneck plan



Skizze zu Inneneck plan

