



Mauersysteme

Unverkennbar UHL: edle Designs, perfekte Funktionalität und langlebige Schönheit. Ob als Gartenmauer, als Sicht- und Windschutz, als Stützmauer oder für die Grundstückseinfassung – Sie werden diese Mauersysteme lieben! Kompromisslose Qualität und Design stehen stets im Fokus, was unsere Abgrenzungen optisch besonders ansprechend und dazu äusserst funktional machen.

Unsere Produkte in der Übersicht

- 174** Solido
- 178** Telesto
- 182** Mauer-Abdeckplatten



Solido, mit rustikalem Charme.



Telesto, geradlinige Mauer für eine moderne Optik.





Solido

Das Solido-Mauersystem ist für Sie wie gemacht, wenn Sie auf rustikales und zeitloses Design stehen. Durch sieben verschiedene Steinformen kann die Solido-Mauer sehr individuell gestaltet werden.

Trend!

Einer unserer
Produkt-Trends

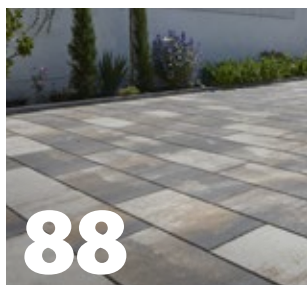






Unser Tipp

Harmoniert gut mit:

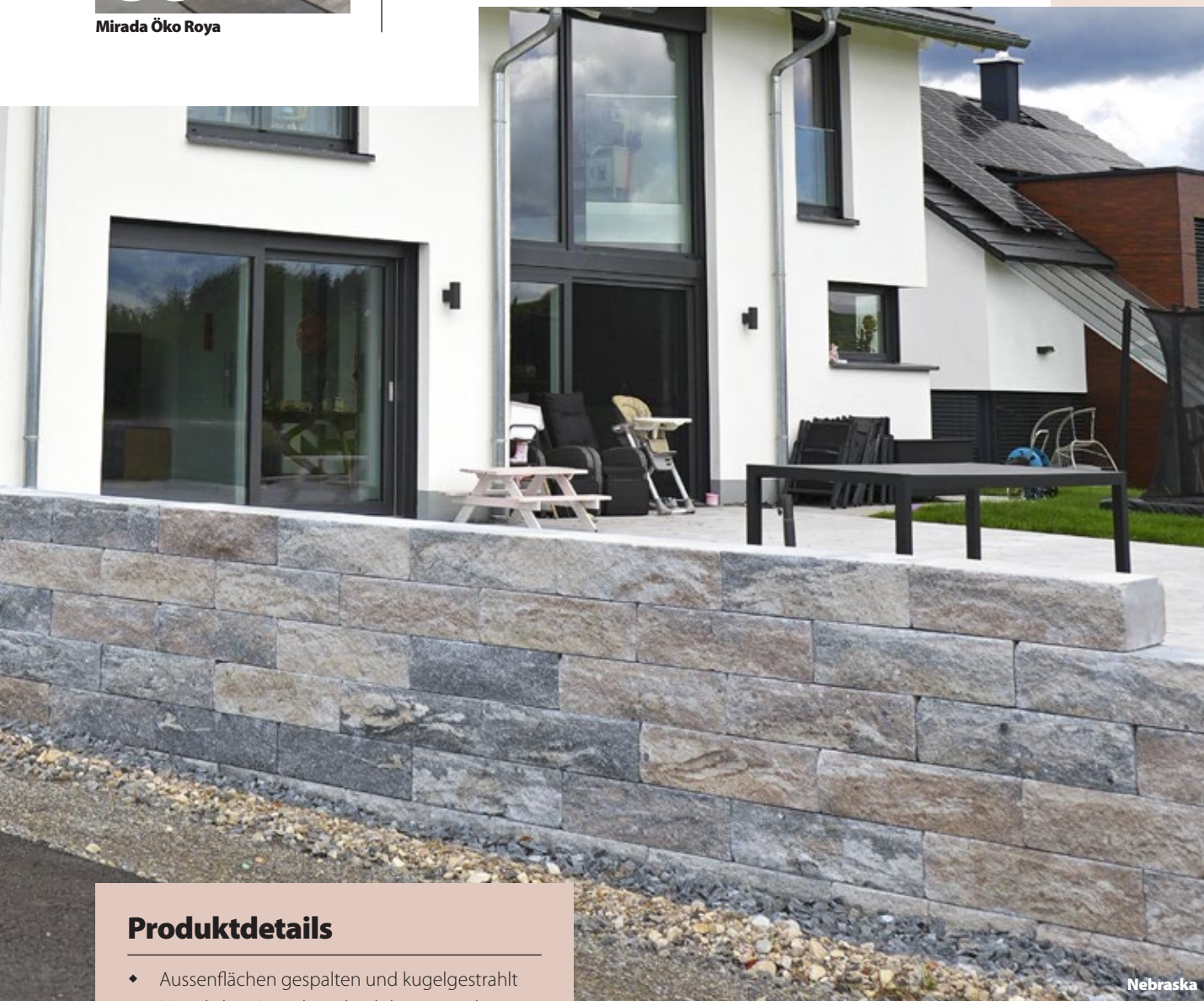


88

Mirada Öko Roya



Nebraska



Nebraska

Produktdetails

- ♦ Aussenflächen gespalten und kugelgestrahlt
- ♦ Natürliches Aussehen durch harmonische Marmorierung
- ♦ 7 Steinformaten in 3 Farben

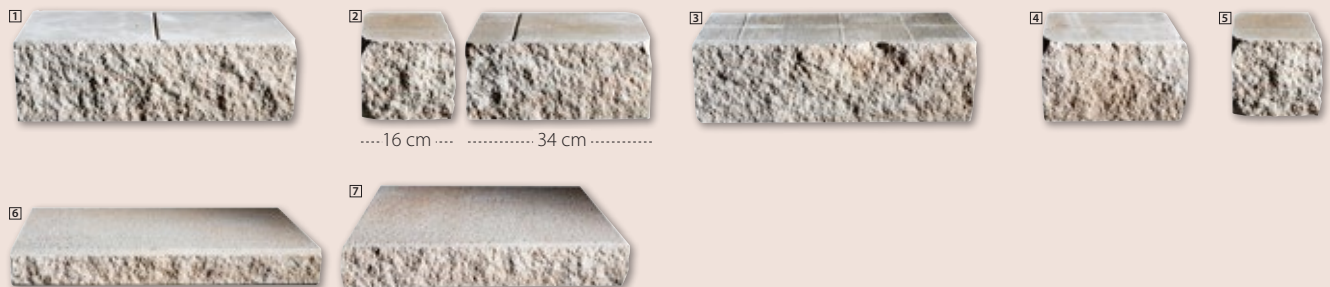
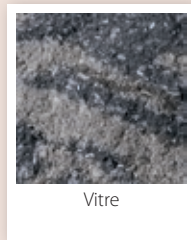
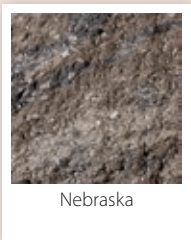


Vitre

Solido Zahlen & Fakten im Überblick

Produit
en français !


Farben



Abmessungen

Elemente	L x B x H	kg/Pal.	St./Pal.	kg/St.	Bedarf/m²
1 Grundelement	50 x 25 x 15 cm	1.320	30	46	13,3
2 Grundelement (nicht getrennt lieferbar)	34 x 25 x 15 cm	1.320	30	46	–
	16 x 25 x 15 cm	–	–	–	–
3 Anfang/Endelement	50 x 25 x 15 cm	1.320	30	46	13,3
4 Halbelement	25 x 25 x 15 cm	1.320	60	23	–
5 Pfeiler-/Drittelement	16,5 x 25 x 15 cm	1.095	75	14,6	–
6 Abdeckplatte	60 x 35 x 8 cm	780	20	40	–
7 Pfeilerabdeckplatte	50 x 50 x 7 cm	455	10	47	–



Telesto

Bauen Sie dank der Nut- und Federverbindung schnell, einfach und komfortabel Ihre ganz persönliche Mauer. Das Mauer-Baukastensystem besteht aus wenigen hohlen Grundelementen, die perfekt aufeinander abgestimmt sind.





Asta





Produktdetails

- ♦ einfacher Aufbau
- ♦ trendige Formate
- ♦ glatte Oberfläche
- ♦ keine Abdeckplatten notwendig



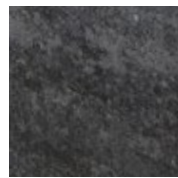
Telesto

Zahlen & Fakten im Überblick

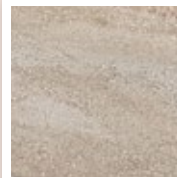
Produit
en français!



Farben



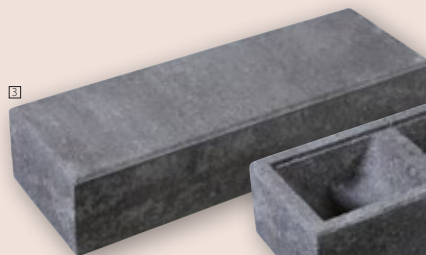
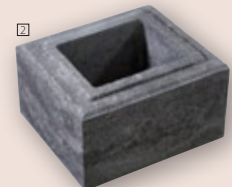
Asta



Crema

Abmessungen

Elemente	L x B x H	kg/Pal.	St./Pal.	kg/St.	Bedarf/m ²
▣ Grundelement 1 ½ glatt mit Nut & Feder	57 x 19 x 12 cm	1015	70	14,5	14,62
▣ Grundelement ½ glatt mit Nut & Feder	19 x 19 x 12 cm	279,3	60	5,7	27,7
▣ Abschlusselement 1 ½ glatt mit Nut	57 x 19 x 12 cm	1230	49	20,5	–



Crema



Mauer-Abdeckplatten

Ein schöner Abschluss Ihrer Mauergrenze. Ohne Mörtelfuge können sie ganz einfach mit Silikon unsichtbar abgedichtet werden.

Info: Montage!

Die Mauerabdeckung auf kunststoffvergüteten Mörtel (z. B. von PCI) auflegen und ausrichten. Die Platten sind nach dem Versetzen bauseitig zu imprägnieren.



Produktdetails

- ◆ Dichte Dehnfugen durch Silikon o. ä., keine Mörtelfuge
- ◆ Wassernasen schützen das Mauerwerk vor Feuchtigkeit
- ◆ Leicht gewölbte Oberfläche lässt Wasser ablaufen



Anthrazit

Mauer-Abdeckplatten Zahlen & Fakten im Überblick



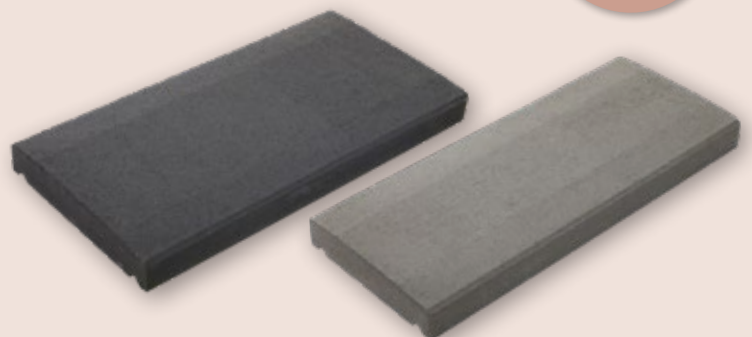
Farben



Grau



Anthrazit



Abmessungen

L x B x H	kg/Pal.	St./Pal.	lfm/Pal.	kg/St.	max. Mauerstärke
60 x 25 x 5 cm	560	40	24	14	15
60 x 30 x 5 cm	680	40	24	17	20
60 x 35 x 5 cm	690	30	18	23	25
60 x 40 x 5 cm	780	30	18	26	30